

**Ванны моечные сварные – серия Base**

| КОЛ-ВО СЕКЦИЙ | НОМЕНКЛАТУРА | ГАБАРИТНЫЕ РАЗМЕРЫ | РАЗМЕРЫ МОЕЧНОГО ОТДЕЛЕНИЯ | ЦЕНА, Р |
|---------------|--------------|--------------------|----------------------------|---------|
| 1             | ВМС6-530     | 530x530x860        | 430x430x250                | 8254    |
|               | ВМС6-630     | 630x630x860        | 530x530x300                | 10113   |
|               | ВМС6-700     | 700x700x860        | 600x600x300                | 10982   |
| 2             | ВМС6-530/2   | 1010x530x860       | 430x430x250                | 12673   |
|               | ВМС6-630/2   | 1210x630x860       | 530x530x300                | 16020   |
|               | ВМС6-700/2   | 1350x700x860       | 600x600x300                | 17877   |
| 3             | ВМС6-530/3   | 1490x530x860       | 430x430x250                | 17042   |
|               | ВМС6-630/3   | 1790x630x860       | 530x530x300                | 21949   |

**Моечное отделение** – сварное, шлифованная пищевая нержавеющая сталь AISI 430 в защитной пленке с облицовками 50 мм по периметру. Высота облицовки 25 мм.

**Каркас** – разборный, материал – оцинкованная сталь. Детали каркаса имеют позиционирующие пуклевки. Ножки каркаса – гнутый угловой профиль толщиной 1,5 мм. Ножки имеют безопасные гибы, стальные подпятники и регулируемые по высоте полиамидные опоры. Нижняя обвязка каркаса входит в комплект. Ванны имеют компактную индивидуальную упаковку из гофрокартона и термоусадочной пленки. Метизы для сборки входят в комплект.


**Дополнительные опции для ванн моечных сварных - серия Base**

| КОЛ-ВО СЕКЦИЙ | НОМЕНКЛАТУРА | ПОЛКА/БОРТ/ОТВЕРСТИЕ | ПОЛКА-НАСТИЛ (КОМПЛЕКТ 2 ШТ.) |         |               | ЭКРАН КАРКАСА           |                         |
|---------------|--------------|----------------------|-------------------------------|---------|---------------|-------------------------|-------------------------|
|               |              | ЦЕНА, Р              | (2 ШТ.) ЦЕНА, Р               | КОЛ-ВО* | ИТОГО ЦЕНА, Р | ЛИЦЕВОЙ (1 ШТ.) ЦЕНА, Р | БОКОВОЙ (2 ШТ.) ЦЕНА, Р |
| 1             | ВМС6-530     | 496                  | 493                           | 1       | 493           | 476                     | 803                     |
|               | ВМС6-630     | 556                  | 561                           | 1       | 561           | 586                     | 1003                    |
|               | ВМС6-700     | 597                  | 609                           | 1       | 609           | 633                     | 1089                    |
| 2             | ВМС6-530/2   | 788                  | 493                           | 2       | 986           | 755                     | 803                     |
|               | ВМС6-630/2   | 909                  | 561                           | 3       | 1683          | 963                     | 1003                    |
|               | ВМС6-700/2   | 993                  | 609                           | 3       | 1827          | 1053                    | 1089                    |
| 3             | ВМС6-530/3   | 1097                 | 493                           | 3       | 1479          | 1032                    | 803                     |
|               | ВМС6-630/3   | 1277                 | 561                           | 4       | 2244          | 1339                    | 1003                    |

\* Рекомендуемое количество комплектов на ванну.

**Полка/борт/отверстие** – шлифованная пищевая нержавеющая сталь AISI 430 в защитной пленке толщиной 0,8 мм, ширина 70 мм для ванн габаритом 530 и 630 мм; ширина 100 мм для ванн габаритом 700 мм. Высота борта 25 мм, диаметр отверстия для монтажа смесителя 35 мм. Метизы для сборки входят в комплект.

**Полка-настил** – оцинкованная сталь толщиной 0,8 мм, комплект 2 шт, съемные.

**Экран каркаса** – оцинкованная сталь толщиной 0,8 мм.



**Ванны моечные сварные – серия Norma**

| КОЛ-ВО СЕКЦИЙ | НОМЕНКЛАТУРА | ГАБАРИТНЫЕ РАЗМЕРЫ | РАЗМЕРЫ МОЕЧНОГО ОТДЕЛЕНИЯ | ЦЕНА, Р          |       |       |                 |       |
|---------------|--------------|--------------------|----------------------------|------------------|-------|-------|-----------------|-------|
|               |              |                    |                            | КАРКАС НА УГОЛКЕ |       |       | КАРКАС НА ТРУБЕ |       |
|               |              |                    |                            | ZN               | RAL   | INOX  | RAL             | INOX  |
| 1             | ВМСн-530     | 530x530x860        | 430x430x300                | 9399             | 9568  | 12215 | 10921           | 13296 |
|               | ВМСн-630     | 630x630x860        | 530x530x350                | 11424            | 11590 | 14517 | 12943           | 15598 |
|               | ВМСн-700     | 700x700x860        | 600x600x350                | 12547            | 12710 | 15834 | 14063           | 16915 |
|               | ВМСн-800     | 800x800x860        | 700x700x400                | 14917            | 15078 | 18465 | 16431           | 19546 |
|               | ВМСн-1010    | 1010x530x860       | 910x430x300                | 13341            | 13502 | 16785 | 14855           | 17866 |
|               | ВМСн-1210    | 1210x630x860       | 1110x530x350               | 17018            | 17178 | 20861 | 18531           | 21942 |
|               | ВМСн-1350    | 1350x700x860       | 1250x600x350               | 19198            | 19352 | 23308 | 20705           | 24389 |
| 2             | ВМСн-530/2   | 1010x530x860       | 430x430x300                | 14438            | 14599 | 17882 | 15952           | 18963 |
|               | ВМСн-630/2   | 1210x630x860       | 530x530x350                | 18130            | 18290 | 21973 | 19643           | 23054 |
|               | ВМСн-700/2   | 1350x700x860       | 600x600x350                | 20230            | 20384 | 24340 | 21737           | 25421 |
|               | ВМСн-800/2   | 1550x800x860       | 700x700x400                | 24642            | 24791 | 29174 | 26144           | 30255 |
| 3             | ВМСн-530/3   | 1490x530x860       | 430x430x300                | 19493            | 19646 | 23571 | 20999           | 24652 |
|               | ВМСн-630/3   | 1790x630x860       | 530x530x350                | 24886            | 25031 | 29522 | 26384           | 30603 |

**Моечное отделение** – сварное, шлифованная пищевая нержавеющая сталь AISI 304 в защитной пленке с облицовками 50 мм по периметру. Высота облицовки 30 мм.

**Каркас на уголке** - гнутый угловой профиль толщиной 1,5 мм. Материал - оцинкованная сталь/сталь с полимерно-порошковым покрытием/нержавеющая сталь. Ножки имеют безопасные гибы, стальные подпятники и регулируемые по высоте полиамидные опоры. Нижняя обвязка каркаса входит в комплект.

**Каркас на трубе** - профильная труба 40x40. Материал - сталь с полимерно-порошковым покрытием/нержавеющая сталь.

Ножки имеют регулируемые по высоте полиамидные опоры. Нижняя обвязка каркаса входит в комплект.

Ножки каркаса на уголке/каркаса на трубе имеют компактную индивидуальную упаковку из гофрокартона и термоусадочной пленки. Метизы для сборки входят в комплект.


**Ванны моечные сварные для санитарной обработки яиц – серия Norma**

| КОЛ-ВО СЕКЦИЙ | НОМЕНКЛАТУРА | ГАБАРИТНЫЕ РАЗМЕРЫ | РАЗМЕР М/О  | РАЗМЕР 1 СЕКЦИИ М/О | ЦЕНА, Р          |       |       |                 |       |
|---------------|--------------|--------------------|-------------|---------------------|------------------|-------|-------|-----------------|-------|
|               |              |                    |             |                     | КАРКАС НА УГОЛКЕ |       |       | КАРКАС НА ТРУБЕ |       |
|               |              |                    |             |                     | ZN               | RAL   | INOX  | RAL             | INOX  |
| 4             | ВМСн-530     | 530x530x860        | 430x430x300 | 190x200x300         | 14655            | 14824 | 17471 | 16177           | 18552 |
|               | ВМСн-630     | 630x630x860        | 530x530x350 | 240x250x350         | 18391            | 18557 | 21484 | 19910           | 22565 |
|               | ВМСн-700     | 700x700x860        | 600x600x350 | 275x285x350         | 20267            | 20430 | 23554 | 21783           | 24635 |

**Моечное отделение** - сварное моечное отделение, шлифованная пищевая нержавеющая сталь AISI 304 в защитной пленке с облицовками 50 мм по периметру. Высота облицовки 30 мм. Моечное отделение имеет 4 секции.

**Каркас на уголке** - гнутый угловой профиль толщиной 1,5 мм. Материал - оцинкованная сталь/сталь с полимерно-порошковым покрытием/нержавеющая сталь. Ножки имеют безопасные гибы, стальные подпятники и регулируемые по высоте полиамидные опоры. Нижняя обвязка каркаса входит в комплект.

**Каркас на трубе** - профильная труба 40x40. Материал - сталь с полимерно-порошковым покрытием/нержавеющая сталь.

Ножки имеют регулируемые по высоте полиамидные опоры. Нижняя обвязка каркаса входит в комплект.

Ножки каркаса на уголке/каркаса на трубе имеют компактную индивидуальную упаковку из гофрокартона и термоусадочной пленки. Метизы для сборки входят в комплект.



**Дополнительные опции для ванн моечных сварных - серия Norma**

| КОЛ-ВО СЕКЦИЙ | НОМЕНКЛАТУРА | ПОЛКА/БОРТ/ОТВЕРСТИЕ | ПОЛКА-НАСТИЛ (КОМПЛЕКТ 2 ШТ.) |         |               | ЭКРАН КАРКАСА           |                         |
|---------------|--------------|----------------------|-------------------------------|---------|---------------|-------------------------|-------------------------|
|               |              | ЦЕНА, Р              | ЦЕНА, Р                       | КОЛ-ВО* | ИТОГО ЦЕНА, Р | ЛИЦЕВОЙ (1 ШТ.) ЦЕНА, Р | БОКОВОЙ (2 ШТ.) ЦЕНА, Р |
| 1             | ВМСн-530     | 674                  | 920                           | 1       | 920           | 861                     | 1464                    |
|               | ВМСн-630     | 756                  | 1067                          | 1       | 1067          | 1140                    | 2045                    |
|               | ВМСн-700     | 919                  | 1170                          | 1       | 1170          | 1248                    | 2252                    |
|               | ВМСн-800     | 1014                 | 1319                          | 2       | 2638          | 1586                    | 2904                    |
| 2             | ВМСн-530/2   | 1071                 | 920                           | 2       | 1840          | 1496                    | 1464                    |
|               | ВМСн-630/2   | 1233                 | 1067                          | 3       | 3201          | 2041                    | 2045                    |
|               | ВМСн-700/2   | 1542                 | 1170                          | 3       | 3510          | 2252                    | 2252                    |
|               | ВМСн-800/2   | 1698                 | 1319                          | 4       | 5276          | 2843                    | 2904                    |
| 3             | ВМСн-530/3   | 1478                 | 920                           | 3       | 2760          | 2132                    | 1464                    |
|               | ВМСн-630/3   | 1723                 | 1067                          | 4       | 4268          | 2941                    | 2045                    |

\* Рекомендуемое количество комплектов на ванну.

**Полка/борт/отверстие** – шлифованная пищевая нержавеющая сталь AISI 304 в защитной пленке толщиной 0,8 мм, ширина 70 мм для ванн габаритом 530 и 630 мм; ширина 100 мм для ванн габаритом 700 и 800 мм. Высота борта 40 мм, диаметр отверстия для монтажа смесителя 35 мм. Метизы для сборки входят в комплект.

**Полка-настил** - нержавеющая сталь толщиной 0,8 мм, комплект 2 шт., съемные. **Экран каркаса** – нержавеющая сталь толщиной 0,8 мм.

**Дополнительные опции к ваннам для санитарной обработки яиц - серия Norma**

| НОМЕНКЛАТУРА     | ЦЕНА, Р/1 ШТ. |
|------------------|---------------|
| Корзина ВМСн-530 | 2861          |
| Корзина ВМСн-630 | 3733          |
| Корзина ВМСн-700 | 4217          |

**Корзина для мойки яиц** - нержавеющая сталь, перфорация.



## Ванны моечные цельнотянутые – серия Base

| КОЛ-ВО СЕКЦИЙ | НОМЕНКЛАТУРА  | ГАБАРИТНЫЕ РАЗМЕРЫ | РАЗМЕРЫ МОЕЧНОГО ОТДЕЛЕНИЯ | ЦЕНА, Р |
|---------------|---------------|--------------------|----------------------------|---------|
| 1             | ВМЦ6-600x600  | 600x600x860        | 400x400x250                | 13797   |
|               | ВМЦ6-600x700  | 600x700x860        | 400x500x250                | 15505   |
| 2             | ВМЦ6-1000x600 | 1000x600x860       | 400x400x250                | 23253   |
|               | ВМЦ6-1000x700 | 1000x700x860       | 400x500x250                | 26361   |
|               | ВМЦ6-1200x600 | 1200x600x860       | 400x400x250                | 24275   |
|               | ВМЦ6-1200x700 | 1200x700x860       | 400x500x250                | 27486   |

**Моечное отделение** - цельнотянутое AISI 304, столешница - импортная шлифованная нержавеющая сталь с двойными гиами по периметру и задним бортом высотой 25 мм, отверстие для монтажа смесителя в комплекте (при необходимости можно приобрести заглушку).

**Каркас** – разборный, материал – оцинкованная сталь. Детали каркаса имеют позиционирующие пуклевки. Ножки каркаса - гнутый угловой профиль толщиной 1,5 мм. Ножки имеют безопасные гибы, стальные подпятники и регулируемые по высоте полиамидные опоры. Нижняя обвязка каркаса входит в комплект.

Ванны имеют компактную индивидуальную упаковку из гофрокартона и термоусадочной пленки. Метизы для сборки входят в комплект.



## Дополнительные опции для ванн моечных цельнотянутых - серия Base

### 1. Полка-настил

| КОЛ-ВО СЕКЦИЙ | НОМЕНКЛАТУРА  | ПОЛКА-НАСТИЛ (КОМПЛЕКТ 2 ШТ.) |         |               |
|---------------|---------------|-------------------------------|---------|---------------|
|               |               | ЦЕНА, Р                       | КОЛ-ВО* | ИТОГО ЦЕНА, Р |
| 1             | ВМЦ6-600x600  | 590                           | 1       | 590           |
|               | ВМЦ6-600x700  | 665                           | 1       | 665           |
| 2             | ВМЦ6-1000x600 | 590                           | 2       | 1180          |
|               | ВМЦ6-1000x700 | 665                           | 2       | 1330          |
|               | ВМЦ6-1200x600 | 590                           | 3       | 1770          |
|               | ВМЦ6-1200x700 | 665                           | 3       | 1995          |

\* Рекомендуемое количество комплектов на ванну.

**Полка-настил** – оцинкованная сталь толщиной 0,8 мм, комплект 2 шт, съемные.

### 2. Заглушка отверстия для монтажа смесителя

| НОМЕНКЛАТУРА | ЦЕНА, Р |
|--------------|---------|
| Заглушка     | 566     |

Заглушка отверстия для монтажа смесителя.



**Ванны моечные цельнотянутые – серия Norma**

| КОЛ-ВО СЕКЦИЙ | НОМЕНКЛАТУРА  | ГАБАРИТНЫЕ РАЗМЕРЫ | РАЗМЕРЫ МОЕЧНОГО ОТДЕЛЕНИЯ | ЦЕНА, Р          |       |       |                 |       |
|---------------|---------------|--------------------|----------------------------|------------------|-------|-------|-----------------|-------|
|               |               |                    |                            | КАРКАС НА УГОЛКЕ |       |       | КАРКАС НА ТРУБЕ |       |
|               |               |                    |                            | ZN               | RAL   | INOX  | RAL             | INOX  |
| 1             | ВМЦн-600х600  | 600х600х860        | 400х400х250                | 14499            | 14713 | 17079 | 16137           | 18251 |
|               | ВМЦн-600х700  | 600х700х860        | 400х500х250                | 16393            | 16608 | 19067 | 18032           | 20239 |
|               | ВМЦн-700х600  | 700х600х860        | 500х400х250                | 16537            | 16752 | 19211 | 18176           | 20383 |
|               | ВМЦн-700х700  | 700х700х860        | 500х500х300                | 19179            | 19395 | 21951 | 20819           | 23123 |
|               | ВМЦн-1200х600 | 1200х600х860       | 960х510х380                | 51671            | 51891 | 54825 | 53315           | 55997 |
| 2             | ВМЦн-1000х600 | 1000х600х860       | 400х400х250                | 24386            | 24604 | 27347 | 26028           | 28519 |
|               | ВМЦн-1000х700 | 1000х700х860       | 400х500х250                | 27773            | 27992 | 30830 | 29416           | 32002 |
|               | ВМЦн-1200х600 | 1200х600х860       | 400х400х250                | 25484            | 25704 | 28638 | 27128           | 29810 |
|               | ВМЦн-1200х600 | 1200х600х860       | 500х400х250                | 28300            | 28520 | 31454 | 29944           | 32626 |
|               | ВМЦн-1200х700 | 1200х700х860       | 400х500х250                | 28971            | 29192 | 32226 | 30616           | 33398 |
|               | ВМЦн-1200х700 | 1200х700х860       | 500х500х300                | 33314            | 33535 | 36569 | 34959           | 37741 |
|               | ВМЦн-1400х600 | 1400х600х860       | 500х400х250                | 29434            | 29656 | 32786 | 31080           | 33958 |
|               | ВМЦн-1400х700 | 1400х700х860       | 500х500х300                | 34525            | 34747 | 37973 | 36171           | 39145 |
| 3             | ВМЦн-1500х600 | 1500х600х860       | 400х400х250                | 34831            | 35053 | 38279 | 36477           | 39451 |
|               | ВМЦн-1500х700 | 1500х700х860       | 400х500х250                | 39837            | 40061 | 43382 | 41485           | 44554 |
|               | ВМЦн-1800х600 | 1800х600х860       | 500х400х250                | 40719            | 40944 | 44456 | 42368           | 45628 |
|               | ВМЦн-1800х700 | 1800х700х860       | 500х500х300                | 48139            | 48365 | 51972 | 49789           | 53144 |

**Моечное отделение** - цельнотянутое AISI 304, столешница - импортная шлифованная нержавеющая сталь с двойными гребнями по периметру и задним бортом высотой 40 мм, отверстие для монтажа смесителя в комплекте (при необходимости можно приобрести заглушку).

Ванны имеют компактную индивидуальную упаковку из гофрокартона и термоусадочной пленки. Метизы для сборки входят в комплект.

**Каркас на уголке** - гнутый угловой профиль толщиной 1,5 мм. Материал - оцинкованная сталь/сталь с полимерно-порошковым покрытием/нержавеющая сталь. Ножки имеют безопасные гребни, стальные подпятники и регулируемые по высоте полиамидные опоры. Нижняя обвязка каркаса входит в комплект.

**Каркас на трубе** - профильная труба 40х40. Материал - сталь с полимерно-порошковым покрытием/нержавеющая сталь.

Ножки имеют регулируемые по высоте полиамидные опоры. Нижняя обвязка каркаса входит в комплект.

Ножки каркаса на уголке/каркаса на трубе имеют компактную индивидуальную упаковку из гофрокартона и термоусадочной пленки. Метизы для сборки входят в комплект.



**Дополнительные опции для ванн моечных цельнотянутых - серия Norma**
**1. Полка-настил**

| КОЛ-ВО СЕКЦИЙ | НОМЕНКЛАТУРА  | ПОЛКА-НАСТИЛ (КОМПЛЕКТ 2 ШТ.) |             |               |
|---------------|---------------|-------------------------------|-------------|---------------|
|               |               | ЦЕНА, Р                       | КОЛИЧЕСТВО* | ИТОГО ЦЕНА, Р |
| 1             | ВМЦн-600х600  | 1031                          | 1           | 1031          |
|               | ВМЦн-600х700  | 1182                          | 1           | 1182          |
|               | ВМЦн-700х600  | 1031                          | 1           | 1031          |
|               | ВМЦн-700х700  | 1182                          | 1           | 1182          |
|               | ВМЦн-1000х600 | 1031                          | 2           | 2062          |
| 2             | ВМЦн-1000х700 | 1182                          | 2           | 2364          |
|               | ВМЦн-1200х600 | 1031                          | 3           | 3093          |
|               | ВМЦн-1200х700 | 1182                          | 3           | 3546          |
|               | ВМЦн-1400х600 | 1031                          | 3           | 3093          |
|               | ВМЦн-1400х700 | 1182                          | 3           | 3546          |
| 3             | ВМЦн-1500х600 | 1031                          | 3           | 3093          |
|               | ВМЦн-1500х700 | 1182                          | 3           | 3546          |
|               | ВМЦн-1800х600 | 1031                          | 4           | 4124          |
|               | ВМЦн-1800х700 | 1182                          | 4           | 4728          |

\* Рекомендуемое количество комплектов на ванну.

Полка-настил – нержавеющая сталь толщиной 0,8 мм, комплект 2 шт, съемные.

**2. Заглушка отверстия для монтажа смесителя**

| НОМЕНКЛАТУРА | ЦЕНА, Р |
|--------------|---------|
| Заклушка     | 566     |

Заклушка отверстия для монтажа смесителя.



**Ванны моечные цельнотянутые – серия Profi**

| КОЛ-ВО СЕКЦИЙ | НОМЕНКЛАТУРА  | ГАБАРИТНЫЕ РАЗМЕРЫ | РАЗМЕРЫ МОЕЧНОГО ОТДЕЛЕНИЯ | ЦЕНА, Р |       |
|---------------|---------------|--------------------|----------------------------|---------|-------|
|               |               |                    |                            | RAL     | INOX  |
| 1             | ВМЦп-600х600  | 600х600х860        | 400х400х250                | 17859   | 21748 |
|               | ВМЦп-600х700  | 600х700х860        | 400х500х250                | 20266   | 24290 |
|               | ВМЦп-700х600  | 700х600х860        | 500х400х250                | 20251   | 24231 |
|               | ВМЦп-700х700  | 700х700х860        | 500х500х300                | 24491   | 28603 |
| 2             | ВМЦп-1000х600 | 1000х600х860       | 400х400х250                | 28410   | 32706 |
|               | ВМЦп-1200х600 | 1200х600х860       | 400х400х250                | 29704   | 34080 |
|               | ВМЦп-1200х600 | 1200х600х860       | 500х400х250                | 33294   | 37670 |
|               | ВМЦп-1200х700 | 1200х700х860       | 500х500х300                | 41297   | 45877 |
|               | ВМЦп-1400х600 | 1400х600х860       | 500х400х250                | 34595   | 39053 |
|               | ВМЦп-1400х700 | 1400х700х860       | 500х500х300                | 42740   | 47360 |
| 3             | ВМЦп-1800х600 | 1800х600х860       | 500х400х250                | 41117   | 51807 |
|               | ВМЦп-1800х700 | 1800х700х860       | 500х500х300                | 59013   | 63890 |

**Моечное отделение** - цельнотянутое, столешница - импортная шлифованная нержавеющая сталь AISI 304 с двойными гребнями по периметру и объемным задним бортом (безопасное исполнение), скрытое крепление м/о к каркасу, возможность изготовления отверстия для монтажа смесителя.

**Каркас** - разборный (болтовое крепление), профильная труба 40х40 мм и панели из импортной шлифованной нержавеющей стали/ стали с полимерно-порошковым покрытием. Наличие регулируемых опор. Возможна установка нижней полки из нержавеющей стали/стали с полимерно-порошковым покрытием.



**Дополнительные опции для ванн моечных цельнотянутых - серия Profi**
**1. Полка**

| НОМЕНКЛАТУРА   | ЦЕНА, Р |      |
|----------------|---------|------|
|                | RAL     | INOX |
| ВМЦп-600х600   | 1209    | 2094 |
| ВМЦп-600х700   | 1369    | 2405 |
| ВМЦп-700х600   | 1348    | 2368 |
| ВМЦп-700х700   | 1522    | 2730 |
| ВМЦп-1000х600  | 1767    | 3200 |
| ВМЦп-1200х600  | 2051    | 3751 |
| ВМЦп-1200х600  | 2051    | 3751 |
| ВМЦп-1200х700  | 2328    | 4349 |
| ВМЦп-1400х600  | 2337    | 4305 |
| ВМЦп-1400х700  | 2655    | 4995 |
| ВМЦп -1800х600 | 2919    | 5412 |
| ВМЦп-1800х700  | 3317    | 6287 |

Полки - нержавеющая сталь толщиной 0,8 мм.

**2. Отверстие для монтажа смесителя**

| НОМЕНКЛАТУРА                    | ЦЕНА, Р |
|---------------------------------|---------|
| Отверстие для монтажа смесителя | 1       |

Отверстие для монтажа смесителя.



## Ванны моечные цельнотянутые с рабочей поверхностью – серия Norma

| КОЛ-ВО СЕКЦИЙ | НОМЕНКЛАТУРА  | ГАБАРИТНЫЕ РАЗМЕРЫ | РАЗМЕРЫ МОЕЧНОГО ОТДЕЛЕНИЯ | ЦЕНА, Р          |       |       |                 |       |
|---------------|---------------|--------------------|----------------------------|------------------|-------|-------|-----------------|-------|
|               |               |                    |                            | КАРКАС НА УГОЛКЕ |       |       | КАРКАС НА ТРУБЕ |       |
|               |               |                    |                            | ZN               | RAL   | INOX  | RAL             | INOX  |
| 1             | РПЦн-1000х600 | 1000х600х860       | 400х400х250                | 18491            | 19242 | 21535 | 20656           | 22698 |
|               | РПЦн-1000х700 | 1000х700х860       | 400х500х250                | 20723            | 21465 | 23919 | 22879           | 25082 |
|               | РПЦн-1200х600 | 1200х600х860       | 400х400х250                | 19907            | 20650 | 23181 | 22064           | 24344 |
|               | РПЦн-1200х600 | 1200х600х860       | 500х400х250                | 21329            | 22076 | 24589 | 23490           | 25752 |
|               | РПЦн-1200х700 | 1200х700х860       | 400х500х250                | 22156            | 22903 | 25526 | 24317           | 26689 |
|               | РПЦн-1200х700 | 1200х700х860       | 500х500х300                | 24332            | 25079 | 27703 | 26493           | 28866 |
|               | РПЦн-1500х600 | 1500х600х860       | 500х400х250                | 23846            | 24593 | 27436 | 26007           | 28599 |
|               | РПЦн-1500х700 | 1500х700х860       | 500х500х300                | 27575            | 28140 | 31094 | 29554           | 32257 |

**Моечное отделение** - цельнотянутое, **столешница** - импортная шлифованная нержавеющая сталь AISI 304 с двойными гребнями по периметру и задним бортом высотой 40 мм, подложка ЛДСП толщиной 16 мм, отверстие для монтажа смесителя в комплекте (при необходимости можно приобрести заглушку). Левое/правое отделение.

Ванны имеют компактную индивидуальную упаковку из гофрокартона и термоусадочной пленки. Метизы для сборки входят в комплект.

**Каркас на уголке** - нутный угловой профиль толщиной 1,5 мм. Материал - оцинкованная сталь/сталь с полимерно-порошковым покрытием/нержавеющая сталь. Ножки имеют безопасные гибы, стальные подпятники и регулируемые по высоте полиамидные опоры. Нижняя обвязка каркаса входит в комплект.

**Каркас на трубе** - профильная труба 40х40. Материал - сталь с полимерно-порошковым покрытием/нержавеющая сталь.

Ножки имеют регулируемые по высоте полиамидные опоры. Нижняя обвязка каркаса входит в комплект.

Ножки каркаса на уголке/каркаса на трубе имеют компактную индивидуальную упаковку из гофрокартона и термоусадочной пленки. Метизы для сборки входят в комплект.



## Дополнительные опции для ванн моечных цельнотянутых с рабочей поверхностью - серия Norma

| НОМЕНКЛАТУРА | ЦЕНА, Р |
|--------------|---------|
| Заглушка     | 566     |

Заглушка отверстия для монтажа смесителя.

Для ванн РПЦн возможна комплектация нижними полками столов серии Norma (СПРн).



## Ванны моечные цельнотянутые с рабочей поверхностью – серия Profi

| КОЛ-ВО<br>СЕКЦИЙ | НОМЕНКЛАТУРА  | ГАБАРИТНЫЕ<br>РАЗМЕРЫ | РАЗМЕРЫ<br>МОЕЧНОГО<br>ОТДЕЛЕНИЯ | ЦЕНА, Р |       |
|------------------|---------------|-----------------------|----------------------------------|---------|-------|
|                  |               |                       |                                  | RAL     | INOX  |
| 1                | РПЦп-1000x600 | 1000x600x860          | 400x400x250                      | 20958   | 25254 |
|                  | РПЦп-1200x600 | 1200x600x860          | 400x400x250                      | 22311   | 26687 |
|                  | РПЦп-1200x600 | 1200x600x860          | 500x400x250                      | 24110   | 28486 |
|                  | РПЦп-1200x700 | 1200x700x860          | 500x500x300                      | 29506   | 34086 |
|                  | РПЦп-1400x600 | 1400x600x860          | 500x400x250                      | 25541   | 29999 |
|                  | РПЦп-1400x700 | 1400x700x860          | 500x500x300                      | 30376   | 34996 |
| 2                | РПЦп-1800x600 | 1800x600x860          | 400x400x250                      | 34678   | 39368 |
|                  | РПЦп-1800x700 | 1800x700x860          | 500x500x300                      | 46815   | 51692 |

**Моечное отделение** - цельнотянутое, столешница - импортная шлифованная нержавеющая сталь AISI 304 с двойными гребнями по периметру и объемным задним бортом (безопасное исполнение), подложка ЛДСП толщиной 16 мм, возможность изготовления отверстия для монтажа смесителя. Левое/правое отделение.

**Каркас** - разборный (болтовое крепление), профильная труба 40x40 мм и панели из импортной шлифованной нержавеющей стали/стали с полимерно-порошковым покрытием. Наличие регулируемых опор. Возможна установка нижней полки из нержавеющей стали/стали с полимерно-порошковым покрытием.



## Дополнительные опции для ванн моечных цельнотянутых с рабочей поверхностью - серия Profi

| НОМЕНКЛАТУРА                    | ЦЕНА, Р |
|---------------------------------|---------|
| Отверстие для монтажа смесителя | 1       |

Отверстие для монтажа смесителя.

Для ванн РПЦп возможна комплектация нижними полками столов серии Profi.



## Рукомойники технологические – серия Base

| НОМЕНКЛАТУРА | ВИД        | ГАБАРИТНЫЕ РАЗМЕРЫ | РАЗМЕРЫ МОЕЧНОГО ОТДЕЛЕНИЯ | ЦЕНА, Р |
|--------------|------------|--------------------|----------------------------|---------|
| РТКб         | консольные | 330x330x150        | 325x265x150                | 4662    |
| РТКб         |            | 500x400x140        | 400x360x140                | 3652    |
| РТНб         | напольные  | 500x600x860        | 360x400x140                | 5098    |

**Моечное отделение** – цельнотянутое, шлифованная пищевая нержавеющая сталь. Отверстие для монтажа смесителя входит в комплект.

**Каркас** – сборно-разборный, материал – оцинкованная сталь. Для РТНб - детали каркаса имеют позиционирующие пуклевки, ножки каркаса оснащены регулируемыми полиамидными опорами для компенсации неровностей пола. Рукомойники имеют компактную индивидуальную упаковку из гофрокартона и термоусадочной пленки.



\* Фото напольного рукомойника

## Рукомойники технологические – серия Norma Inox

| НОМЕНКЛАТУРА | ВИД        | ГАБАРИТНЫЕ РАЗМЕРЫ | РАЗМЕРЫ МОЕЧНОГО ОТДЕЛЕНИЯ | ЦЕНА, Р |
|--------------|------------|--------------------|----------------------------|---------|
| РТКн         | консольные | 330x330x150        | 325x265x150                | 5170    |
| РТКн         |            | 500x400x140        | 400x360x140                | 4802    |
| РТНн         | напольные  | 500x600x860        | 360x400x140                | 7280    |

**Моечное отделение** – цельнотянутое, шлифованная пищевая нержавеющая сталь. Отверстие для монтажа смесителя входит в комплект.

**Каркас** – сборно-разборный, материал – нержавеющая сталь. Для РТНн - детали каркаса имеют позиционирующие пуклевки, ножки каркаса оснащены регулируемыми полиамидными опорами для компенсации неровностей пола. Рукомойники имеют компактную индивидуальную упаковку из гофрокартона и термоусадочной пленки.



\* Фото напольного рукомойника

## Дополнительные опции для рукомойников Base/Norma

| НОМЕНКЛАТУРА | ЦЕНА, Р |
|--------------|---------|
| Заглушка     | 566     |

Заглушка отверстия для монтажа смесителя.



**Столы производственные – серия Base**

| СЕРИЯ | НОМЕНКЛАТУРА | ГАБАРИТНЫЕ РАЗМЕРЫ | ЦЕНА, Р   |          |
|-------|--------------|--------------------|-----------|----------|
|       |              |                    | БЕЗ БОРТА | С БОРТОМ |
| 600   | СПР6-600     | 600x600x860        | 5636      | 5723     |
|       | СПР6-800     | 800x600x860        | 6336      | 6421     |
|       | СПР6-1000    | 1000x600x860       | 7248      | 7325     |
|       | СПР6-1200    | 1200x600x860       | 8130      | 8205     |
|       | СПР6-1500    | 1500x600x860       | 9470      | 9540     |
| 700   | СПР6-600     | 600x700x860        | 6053      | 6140     |
|       | СПР6-800     | 800x700x860        | 6824      | 6905     |
|       | СПР6-1000    | 1000x700x860       | 7890      | 7969     |
|       | СПР6-1200    | 1200x700x860       | 8818      | 8892     |
|       | СПР6-1500    | 1500x700x860       | 10294     | 10363    |

**Столешница** – шлифованная пищевая нержавеющая сталь в защитной пленке, с безопасными гибами по периметру. Столешница усилена подложкой из ДСП толщиной 16 мм. Высота столешницы 25 мм. При наличии - борт высотой 25 мм.  
**Каркас** – разборный, из оцинкованной стали. Детали каркаса имеют позиционирующие пуклевки. **Ножки каркаса** – гнутый угловой профиль толщиной 1,5 мм. Ножки имеют безопасные гибы, стальные подпятники и регулируемые по высоте полиамидные опоры. Усиленная перфорированная полка и метизы для сборки входят в комплект. Столы имеют компактную индивидуальную упаковку из гофрокартона.


**Дополнительные опции для столов производственных - серия Base**  
**Полка-надстройка - серия Base**

| НОМЕНКЛАТУРА | ЦЕНА, Р                      |                             |
|--------------|------------------------------|-----------------------------|
|              | 1 УРОВЕНЬ<br>(ВЫСОТА 400 ММ) | 2 УРОВНЯ<br>(ВЫСОТА 800 ММ) |
|              | ШИРИНА 300/400 ММ            | ШИРИНА 300/400 ММ           |
| ПНН6-600     | 3085/3247                    | 4876/5144                   |
| ПНН6-800     | 3316/3507                    | 5215/5543                   |
| ПНН6-1000    | 3546/3768                    | 5563/5951                   |
| ПНН6-1200    | 3782/4037                    | 5918/6371                   |
| ПНН6-1500    | 4128/4428                    | 6438/6983                   |

**Каркас полки** - разборный, материал - оцинкованная сталь. Толщина полок 0,8 мм. В двух вариантах - одно и двухуровневые. **Ножки каркаса** - гнутый угловой профиль толщиной 1,2 мм. Полки устанавливаются на столы производственные, крепления в комплекте. Имеют прочную компактную упаковку из гофрокартона и термоусадочной пленки.



## Столы производственные с полкой - серия Norma (каркас на уголке)

| СЕРИЯ           | ГАБАРИТНЫЕ РАЗМЕРЫ | ЦЕНА, Р  |       |       |          |       |       |                 |       |       |         |       |       |       |
|-----------------|--------------------|----------|-------|-------|----------|-------|-------|-----------------|-------|-------|---------|-------|-------|-------|
|                 |                    | ОБВЯЗКА  |       |       | СПЛОШНАЯ |       |       | ПЕРФОРИРОВАННАЯ |       |       | РЕШЕТКА |       |       |       |
|                 |                    | ZN       | RAL   | INOX  | ZN       | RAL   | INOX  | ZN              | RAL   | INOX  | ZN      | RAL   | INOX  |       |
| СТОЛЫ БЕЗ БОРТА | 600                | 600x600  | 6560  | 6960  | 9130     | 6693  | 7173  | 9401            | 6716  | 7199  | 9444    | 6739  | 7225  | 9487  |
|                 |                    | 800x600  | 7483  | 7881  | 10241    | 7763  | 8263  | 10853           | 7792  | 8296  | 10909   | 7821  | 8328  | 10964 |
|                 |                    | 1000x600 | 8403  | 8799  | 11348    | 8831  | 9351  | 12304           | 8866  | 9390  | 12373   | 8901  | 9429  | 12441 |
|                 |                    | 1200x600 | 9352  | 9718  | 12483    | 9928  | 10468 | 13785           | 9969  | 10513 | 13866   | 10010 | 10558 | 13946 |
|                 |                    | 1500x600 | 10726 | 11115 | 14136    | 11525 | 12094 | 15955           | 11575 | 12149 | 16055   | 11624 | 12264 | 16154 |
|                 | 700                | 600x700  | 7044  | 7442  | 9750     | 7209  | 7698  | 10107           | 7235  | 7727  | 10156   | 7260  | 7756  | 10204 |
|                 |                    | 800x700  | 7979  | 8375  | 10873    | 8320  | 8833  | 11648           | 8352  | 8869  | 11712   | 8384  | 8905  | 11775 |
|                 |                    | 1000x700 | 9067  | 9461  | 12148    | 9584  | 10121 | 13345           | 9623  | 10164 | 13423   | 9662  | 10208 | 13500 |
|                 |                    | 1200x700 | 10101 | 10466 | 13367    | 10795 | 11355 | 14987           | 10840 | 11405 | 15079   | 10886 | 11455 | 15171 |
|                 |                    | 1500x700 | 11660 | 12113 | 15192    | 12619 | 13280 | 17458           | 12674 | 13341 | 17572   | 12729 | 13402 | 17686 |
|                 | 800                | 600x800  | 7541  | 7938  | 10386    | 7738  | 8238  | 10829           | 7766  | 8269  | 10883   | 7794  | 8301  | 10938 |
|                 |                    | 800x800  | 11660 | 12113 | 15192    | 12619 | 13280 | 17458           | 12674 | 9574  | 12649   | 9078  | 9614  | 12720 |
|                 |                    | 1000x800 | 9694  | 10086 | 12912    | 10300 | 10854 | 14350           | 10343 | 10901 | 14437   | 10385 | 10948 | 14524 |
|                 |                    | 1200x800 | 10825 | 11188 | 14229    | 11636 | 12217 | 16166           | 11686 | 12272 | 16270   | 11835 | 12327 | 16373 |
|                 |                    | 1500x800 | 12558 | 12943 | 16239    | 13677 | 14298 | 18925           | 13737 | 14365 | 19053   | 13797 | 14432 | 19180 |
| СТОЛЫ С БОРТОМ  | 600                | 600x600  | 6740  | 7140  | 9310     | 6873  | 7353  | 9581            | 6896  | 7379  | 9624    | 6919  | 7405  | 9667  |
|                 |                    | 800x600  | 7657  | 8054  | 10415    | 7937  | 8436  | 11027           | 7966  | 8469  | 11083   | 7995  | 8501  | 11138 |
|                 |                    | 1000x600 | 8588  | 8983  | 11532    | 9016  | 9545  | 12488           | 9051  | 9574  | 12557   | 9086  | 9613  | 12625 |
|                 |                    | 1200x600 | 9572  | 9938  | 12702    | 10148 | 10688 | 14004           | 10189 | 10733 | 14085   | 10230 | 10778 | 14165 |
|                 |                    | 1500x600 | 10936 | 11325 | 14346    | 11735 | 12304 | 16165           | 11785 | 12359 | 16265   | 11834 | 12414 | 16364 |
|                 | 700                | 600x700  | 7226  | 7624  | 9932     | 7391  | 7880  | 10289           | 7417  | 7909  | 10338   | 7442  | 7938  | 10386 |
|                 |                    | 800x700  | 8172  | 8568  | 11067    | 8513  | 9026  | 11842           | 8545  | 9062  | 11906   | 8577  | 9098  | 11969 |
|                 |                    | 1000x700 | 9254  | 9648  | 12335    | 9771  | 10308 | 13532           | 9810  | 10351 | 13610   | 9849  | 10395 | 13687 |
|                 |                    | 1200x700 | 10323 | 10688 | 13589    | 11017 | 11577 | 15209           | 11062 | 11627 | 15301   | 11108 | 11677 | 15393 |
|                 |                    | 1500x700 | 11873 | 12259 | 15404    | 12832 | 13426 | 17670           | 12887 | 13487 | 17784   | 12942 | 13548 | 11161 |
|                 | 800                | 600x800  | 7765  | 8161  | 10609    | 7962  | 8461  | 11052           | 7990  | 8492  | 11106   | 8018  | 8524  | 11161 |
|                 |                    | 800x800  | 8859  | 9252  | 11891    | 9260  | 9786  | 12830           | 9295  | 9825  | 12901   | 9330  | 9865  | 12972 |
|                 |                    | 1000x800 | 9922  | 10314 | 13140    | 10528 | 11082 | 14578           | 19571 | 11129 | 14665   | 10613 | 11176 | 14752 |
|                 |                    | 1200x800 | 11131 | 11493 | 14534    | 11942 | 12522 | 16471           | 11992 | 12577 | 16575   | 12041 | 12632 | 16678 |
|                 |                    | 1500x800 | 12848 | 13233 | 16529    | 13967 | 14588 | 19215           | 14027 | 14655 | 19343   | 14087 | 14722 | 19470 |



## Столы производственные с полкой - серия Norma (каркас на трубе)

| СЕРИЯ           | ГАБАРИТНЫЕ РАЗМЕРЫ | ЦЕНА, Р  |       |          |       |                 |       |         |       |       |
|-----------------|--------------------|----------|-------|----------|-------|-----------------|-------|---------|-------|-------|
|                 |                    | ОБВЯЗКА  |       | СПЛОШНАЯ |       | ПЕРФОРИРОВАННАЯ |       | РЕШЕТКА |       |       |
|                 |                    | RAL      | INOX  | RAL      | INOX  | RAL             | INOX  | RAL     | INOX  |       |
| СТОЛЫ БЕЗ БОРТА | 600                | 600x600  | 8118  | 10146    | 8331  | 10417           | 8357  | 10460   | 8383  | 10503 |
|                 |                    | 800x600  | 9039  | 11257    | 9421  | 11869           | 9454  | 11925   | 9486  | 11980 |
|                 |                    | 1000x600 | 9957  | 12364    | 10509 | 13320           | 10548 | 13389   | 10587 | 13457 |
|                 |                    | 1200x600 | 10876 | 13499    | 11626 | 14801           | 11671 | 14882   | 11716 | 14962 |
|                 |                    | 1500x600 | 12273 | 15152    | 13252 | 16971           | 13307 | 17071   | 13362 | 17170 |
|                 | 700                | 600x700  | 8600  | 10766    | 8856  | 11123           | 8885  | 11172   | 8914  | 11220 |
|                 |                    | 800x700  | 9533  | 11889    | 9991  | 12664           | 10027 | 12728   | 10063 | 12791 |
|                 |                    | 1000x700 | 10619 | 13164    | 11279 | 14361           | 11322 | 14439   | 11366 | 14516 |
|                 |                    | 1200x700 | 11624 | 14383    | 12513 | 16003           | 12563 | 16095   | 12613 | 16187 |
|                 |                    | 1500x700 | 13271 | 16208    | 14438 | 18474           | 14499 | 18588   | 14560 | 18702 |
|                 | 800                | 600x800  | 9096  | 11402    | 9396  | 11845           | 9427  | 11899   | 9459  | 11954 |
|                 |                    | 800x800  | 10159 | 12655    | 10693 | 13594           | 10732 | 13665   | 10772 | 13736 |
|                 |                    | 1000x800 | 11244 | 13928    | 12012 | 15366           | 12059 | 15453   | 12106 | 15540 |
|                 |                    | 1200x800 | 12346 | 15245    | 13375 | 17182           | 13430 | 17286   | 13485 | 17389 |
|                 |                    | 1500x800 | 14101 | 17255    | 15456 | 19941           | 15523 | 20069   | 15590 | 20196 |
| СТОЛЫ С БОРТОМ  | 600                | 600x600  | 8298  | 10326    | 8511  | 10597           | 8537  | 10640   | 8563  | 10683 |
|                 |                    | 800x600  | 9212  | 11431    | 9594  | 12043           | 9627  | 12099   | 9659  | 12154 |
|                 |                    | 1000x600 | 10141 | 12548    | 10693 | 13504           | 10732 | 13573   | 10771 | 13641 |
|                 |                    | 1200x600 | 11096 | 13718    | 11846 | 15020           | 11891 | 15101   | 11936 | 15181 |
|                 |                    | 1500x600 | 12483 | 15362    | 13462 | 17181           | 13517 | 17281   | 13572 | 17380 |
|                 | 700                | 600x700  | 8782  | 10948    | 9038  | 11305           | 9067  | 11354   | 9096  | 11402 |
|                 |                    | 800x700  | 9726  | 12083    | 10184 | 12858           | 10220 | 12922   | 10256 | 12985 |
|                 |                    | 1000x700 | 10806 | 13351    | 11466 | 14548           | 11509 | 14626   | 11553 | 14703 |
|                 |                    | 1200x700 | 11846 | 14605    | 12735 | 16225           | 12785 | 16317   | 12835 | 16409 |
|                 |                    | 1500x700 | 13417 | 16420    | 14584 | 18686           | 14645 | 18800   | 14706 | 18914 |
|                 | 800                | 600x800  | 9319  | 11625    | 9619  | 12068           | 9650  | 12122   | 9682  | 12177 |
|                 |                    | 800x800  | 10410 | 12907    | 10944 | 13846           | 10983 | 13917   | 11023 | 13988 |
|                 |                    | 1000x800 | 11472 | 14156    | 12240 | 15594           | 12287 | 15681   | 12334 | 15768 |
|                 |                    | 1200x800 | 12651 | 15550    | 13680 | 17487           | 13735 | 17591   | 13790 | 17694 |
|                 |                    | 1500x800 | 14391 | 17545    | 15746 | 20231           | 15813 | 20359   | 15880 | 20486 |



**Столешница** – шлифованная пищевая нержавеющая сталь в защитной пленке, с безопасными гйбами по периметру. Столешница усилена подложкой из ЛДСП толщиной 16 мм. Высота столешницы 30 мм. При наличии - борт высотой 40 мм.

**Каркас на уголке** - гнутый угловой профиль толщиной 1,5 мм. Материал - оцинкованная сталь/сталь с полимерно-порошковым покрытием/нержавеющая сталь. Ножки имеют безопасные гйбы, стальные подпятники и регулируемые по высоте полиамидные опоры.

**Каркас на трубе** - профильная труба 40x40. Материал - сталь с полимерно-порошковым покрытием/нержавеющая сталь. Ножки имеют регулируемые по высоте полиамидные опоры.

Ножки каркаса на уголке/каркаса на трубе имеют компактную индивидуальную упаковку из гофрокартона и термоусадочной пленки. Метизы для сборки входят в комплект.

**Полка** - обвязка/сплошная/перфорированная/решетка. Материал оцинкованная сталь/сталь с полимерно-порошковым покрытием/нержавеющая сталь. В комплект сплошной и перфорированной полок входят усиления. Полки имеют компактную индивидуальную упаковку из гофрокартона. Метизы для сборки входят в комплект.

## Дополнительные опции для столов производственных - серия Norma

### 1. Полка-надстройка - серия Norma Inox

| МАРКА ИЗДЕЛИЯ | ЦЕНА, Р                      |                             |
|---------------|------------------------------|-----------------------------|
|               | 1 УРОВЕНЬ<br>(ВЫСОТА 400 ММ) | 2 УРОВНЯ<br>(ВЫСОТА 800 ММ) |
|               | ШИРИНА 300/400 ММ            | ШИРИНА 300/400 ММ           |
| ПННн-600      | 5803/6090                    | 9767/10286                  |
| ПННн-800      | 6178/6532                    | 10394/11051                 |
| ПННн-1000     | 6551/6977                    | 11032/11825                 |
| ПННн-1200     | 6933/7427                    | 11674/12606                 |
| ПННн-1500     | 7496/8091                    | 12632/13769                 |

**Каркас полки** - разборный, материал - нержавеющая сталь. Толщина полок 0,8 мм. В двух вариантах - одно и двухуровневые. **Ножки каркаса** - гнутый угловой профиль толщиной 1,2 мм. Полки устанавливаются на столы производственные, крепления в комплекте.

Имеют прочную компактную упаковку из гофрокартона и термоусадочной пленки.

### 2. Комплект колесных опор

| НОМЕНКЛАТУРА           | ЦЕНА, Р |
|------------------------|---------|
| Комплект колесных опор | 3724    |

Комплект колесных опор устанавливается вместо регулируемых опор. В комплекте 4 колеса диаметром 75 мм: 2 с тормозом, 2 без тормоза, 4 пластиковых бампера. Упаковываются в коробку из гофрокартона.



**Столы производственные - серия Master**

| СЕРИЯ           | ГАБАРИТНЫЕ РАЗМЕРЫ | ЦЕНА, Р  |          |         |                 |       |
|-----------------|--------------------|----------|----------|---------|-----------------|-------|
|                 |                    | ОБВЯЗКА  | СПЛОШНАЯ | РЕШЕТКА | ПЕРФОРИРОВАННАЯ |       |
| СТОЛЫ БЕЗ БОРТА | 600                | 600x600  | 7978     | 8105    | 8494            | 8216  |
|                 |                    | 1000x600 | 10787    | 11449   | 11789           | 11630 |
|                 |                    | 1200x600 | 11863    | 12691   | 12961           | 12893 |
|                 |                    | 1500x600 | 15510    | 16509   | 17025           | 16777 |
|                 | 700                | 600x700  | 9308     | 9457    | 9911            | 9587  |
|                 |                    | 1000x700 | 12585    | 13358   | 13755           | 13569 |
|                 |                    | 1200x700 | 13744    | 14744   | 14998           | 14980 |
|                 |                    | 1500x700 | 17931    | 19260   | 19392           | 19572 |
|                 | 800                | 1200x800 | 13790    | 14974   | 15035           | 15232 |
|                 |                    | 1500x800 | 18063    | 19482   | 19692           | 19812 |
|                 |                    | 1800x800 | 20332    | 21961   | 22184           | 22336 |
|                 |                    |          |          |         |                 |       |
| СТОЛЫ С БОРТОМ  | 600                | 600x600  | 8645     | 8772    | 9161            | 8883  |
|                 |                    | 1000x600 | 11693    | 12355   | 12695           | 12536 |
|                 |                    | 1200x600 | 12833    | 13661   | 13931           | 13863 |
|                 |                    | 1500x600 | 16775    | 17774   | 18290           | 18042 |
|                 | 700                | 600x700  | 10086    | 10235   | 10689           | 10365 |
|                 |                    | 1000x700 | 13642    | 14415   | 14812           | 14626 |
|                 |                    | 1200x700 | 14938    | 15938   | 16192           | 16174 |
|                 |                    | 1500x700 | 19220    | 20549   | 20681           | 20861 |
|                 | 800                | 1200x800 | 14762    | 15946   | 16007           | 16204 |
|                 |                    | 1500x800 | 19325    | 20744   | 20954           | 21074 |
|                 |                    | 1800x800 | 21799    | 23428   | 23651           | 23803 |
|                 |                    |          |          |         |                 |       |

**Столешница** – шлифованная пищевая нержавеющая сталь AISI 304 в защитной пленке, с безопасными гйбами по периметру. Столешница усилена подложкой из ЛДСП толщиной 16 мм. Высота столешницы 40 мм. При наличии объемный борт высотой 60.

**Каркас** – разборный, материал сталь с полимерно-порошковым покрытием. Ножки каркаса – профильная труба 40x40 мм.

**Полка** – сплошная/обвязка/решетка/перфорированная. Материал - сталь с полимерно-порошковым покрытием. Метизы для сборки входят в комплект.



## Столы с отверстием для сбора отходов в сборе- серия Norma

| СЕРИЯ | НОМЕНКЛАТУРА | ГАБАРИТНЫЕ<br>РАЗМЕРЫ | ЦЕНА, Р              |             |             |                 |             |
|-------|--------------|-----------------------|----------------------|-------------|-------------|-----------------|-------------|
|       |              |                       | ОБВЯЗКА              |             |             |                 |             |
|       |              |                       | БЕЗ БОРТА / С БОРТОМ |             |             |                 |             |
|       |              |                       | КАРКАС НА УГОЛКЕ     |             |             | КАРКАС НА ТРУБЕ |             |
|       |              |                       | ZN                   | RAL         | INOX        | RAL             | INOX        |
| 600   | СПРН-600     | 600x600x860           | 9002/9384            | 9637/9851   | 11813/12027 | 10795/11009     | 12829/13043 |
|       | СПРН-800     | 800x600x860           | 10364/10437          | 10828/10901 | 13210/13284 | 11986/12059     | 14226/14300 |
|       | СПРН-1000    | 1000x600x860          | 11441/11507          | 11903/11969 | 14488/14555 | 13061/13127     | 15504/15571 |
|       | СПРН-1200    | 1200x600x860          | 12579/12638          | 13011/13070 | 15827/15886 | 14169/14228     | 16843/16902 |
|       | СПРН-1500    | 1500x600x860          | 14135/14184          | 14590/14639 | 17685/17734 | 15748/15797     | 18701/18750 |
| 700   | СПРН-600     | 600x700x860           | 9856/9939            | 10321/10404 | 12643/12726 | 11479/11562     | 13659/13742 |
|       | СПРН-800     | 800x700x860           | 10950/11026          | 11413/11489 | 13940/14017 | 12571/12647     | 14956/15033 |
|       | СПРН-1000    | 1000x700x860          | 12201/12270          | 12661/12730 | 15392/15461 | 13819/13888     | 16408/16477 |
|       | СПРН-1200    | 1200x700x860          | 13436/13498          | 13868/13930 | 16828/16890 | 15026/15088     | 17844/17906 |
|       | СПРН-1500    | 1500x700x860          | 15206/15258          | 15658/15710 | 18574/18937 | 16816/16868     | 19590/19953 |
| 800   | СПРН-600     | 600x800x860           | 10469/10555          | 10932/11018 | 13401/13487 | 12090/12176     | 14417/14503 |
|       | СПРН-800     | 800x800x860           | 11734/11813          | 12193/12272 | 14868/14948 | 13351/13430     | 15884/15964 |
|       | СПРН-1000    | 1000x800x860          | 12963/13035          | 13421/13494 | 16299/16371 | 14579/14652     | 17315/17387 |
|       | СПРН-1200    | 1200x800x860          | 14360/14425          | 14788/14854 | 17896/17961 | 15946/16012     | 18912/18977 |
|       | СПРН-1500    | 1500x800x860          | 16389/16444          | 16840/16894 | 20225/20279 | 17998/18052     | 21241/21295 |

**Столешница** – шлифованная пищевая нержавеющая сталь AISI 430 в защитной пленке, с безопасными гребнями по периметру. Подложка из ЛДСП 16 мм (защищена от влаги). Резиновое кольцо для сбора отходов в комплекте. Столешница имеет компактную индивидуальную упаковку из гофрокартона.

**Каркас на уголке** - гнутый угловой профиль толщиной 1,5 мм. Материал - оцинкованная сталь/сталь с полимерно-порошковым покрытием/нержавеющая сталь. Ножки имеют безопасные гребни, стальные подпятники и регулируемые по высоте полиамидные опоры.

**Каркас на трубе** - профильная труба 40x40. Материал - сталь с полимерно-порошковым покрытием/нержавеющая сталь.

Ножки имеют регулируемые по высоте полиамидные опоры.

Ножки каркаса на уголке/каркаса на трубе имеют компактную индивидуальную упаковку из гофрокартона и термоусадочной пленки. Метизы для сборки входят в комплект.



Столы с отверстием для сбора отходов возможно комплектовать нижними полками столов серии Norma (СПРН).



**Столы производственные - серия Profi**

| СЕРИЯ           | ГАБАРИТНЫЕ РАЗМЕРЫ | ЦЕНА, Р  |          |         |                 |       |
|-----------------|--------------------|----------|----------|---------|-----------------|-------|
|                 |                    | ОБВЯЗКА  | СПЛОШНАЯ | РЕШЕТКА | ПЕРФОРИРОВАННАЯ |       |
| СТОЛЫ БЕЗ БОРТА | 600                | 600x600  | 11258    | 11226   | 12042           | 11427 |
|                 |                    | 1000x600 | 14402    | 15264   | 16083           | 15595 |
|                 |                    | 1200x600 | 15480    | 16597   | 17320           | 16964 |
|                 |                    | 1500x600 | 20652    | 21724   | 22904           | 22199 |
|                 | 700                | 600x700  | 13135    | 13098   | 14050           | 13332 |
|                 |                    | 1000x700 | 16802    | 17583   | 18441           | 17946 |
|                 |                    | 1200x700 | 17867    | 19093   | 19855           | 19513 |
|                 |                    | 1500x700 | 23017    | 25030   | 25332           | 25639 |
|                 | 800                | 1200x800 | 18397    | 19733   | 20208           | 20200 |
|                 |                    | 1500x800 | 24280    | 26380   | 26499           | 27036 |
|                 |                    | 1800x800 | 27566    | 29439   | 29700           | 30168 |
|                 |                    |          |          |         |                 |       |
| СТОЛЫ С БОРТОМ  | 600                | 600x600  | 11927    | 11895   | 12711           | 12096 |
|                 |                    | 1000x600 | 15305    | 16167   | 16986           | 16498 |
|                 |                    | 1200x600 | 16451    | 17568   | 18291           | 17935 |
|                 |                    | 1500x600 | 21915    | 22987   | 24167           | 23462 |
|                 | 700                | 600x700  | 13915    | 13878   | 14830           | 14112 |
|                 |                    | 1000x700 | 17857    | 18638   | 19496           | 19001 |
|                 |                    | 1200x700 | 18839    | 20065   | 20827           | 20485 |
|                 |                    | 1500x700 | 24279    | 26292   | 26594           | 26901 |
|                 | 800                | 1200x800 | 19369    | 20705   | 21180           | 21172 |
|                 |                    | 1500x800 | 25543    | 27643   | 27762           | 28299 |
|                 |                    | 1800x800 | 29033    | 30906   | 31167           | 31635 |
|                 |                    |          |          |         |                 |       |

**Столешница** – шлифованная пищевая нержавеющая сталь в защитной пленке, с безопасными гйбами по периметру. Столешница усилена подложкой из ЛДСП толщиной 16 мм. Высота столешницы 40 мм. При наличии объемный борт высотой 60 мм.

**Каркас** – разборный, материал нержавеющая сталь. Ножки каркаса – профильная труба 40x40 мм.

**Полка** – сплошная/обвязка/решетка/перфорированная. Материал - нержавеющая сталь. Метизы для сборки входят в комплект.



**Столы с отверстием для сбора отходов с полкой – серия Master**

| СЕРИЯ | ГАБАРИТНЫЕ РАЗМЕРЫ | ЦЕНА, Р   |          |
|-------|--------------------|-----------|----------|
|       |                    | ОБВЯЗКА   |          |
|       |                    | БЕЗ БОРТА | С БОРТОМ |
| 600   | 600x600x860        | 12202     | 12868    |
|       | 1000x600x860       | 15010     | 15914    |
|       | 1200x600x860       | 16084     | 17057    |
|       | 1500x600x860       | 19733     | 20998    |
| 700   | 600x700x860        | 13530     | 14311    |
|       | 1000x700x860       | 16807     | 17866    |
|       | 1200x700x860       | 17966     | 19162    |
|       | 1500x700x860       | 22154     | 23444    |
| 800   | 1200x800x860       | 18012     | 18985    |
|       | 1500x800x860       | 22285     | 23547    |
|       | 1800x800x860       | 24554     | 26021    |

**Столешница** – шлифованная пищевая нержавеющая сталь AISI 304 в защитной пленке, с безопасными гйбами по периметру. Столешница услена подложкой из ЛДСП толщиной 16 мм. Высота столешницы 40 мм. При наличии объемный борт высотой 60 мм. Резиновое кольцо для сбора отходов в комплекте. **Каркас** – разборный, материал сталь с полимерно-порошковым покрытием. **Ножки каркаса** – профильная труба 40x40 мм. Столы с отверстием для сбора отходов возможно скомплектовать нижними полками столов серии Master.


**Столы с отверстием для сбора отходов в сборе с полкой – серия Profi**

| СЕРИЯ | ГАБАРИТНЫЕ РАЗМЕРЫ | ЦЕНА, Р   |          |
|-------|--------------------|-----------|----------|
|       |                    | ОБВЯЗКА   |          |
|       |                    | БЕЗ БОРТА | С БОРТОМ |
| 600   | 600x600x860        | 15483     | 16150    |
|       | 1000x600x860       | 18625     | 19529    |
|       | 1200x600x860       | 19702     | 20677    |
|       | 1500x600x860       | 24877     | 26140    |
| 700   | 600x700x860        | 17359     | 18139    |
|       | 1000x700x860       | 21027     | 22081    |
|       | 1200x700x860       | 22092     | 23061    |
|       | 1500x700x860       | 27241     | 28502    |
| 800   | 1200x800x860       | 22619     | 23592    |
|       | 1500x800x860       | 28503     | 29766    |
|       | 1800x800x860       | 31789     | 33254    |

**Столешница** – шлифованная пищевая нержавеющая сталь AISI 304 в защитной пленке, с безопасными гйбами по периметру. Столешница услена подложкой из ЛДСП толщиной 16 мм. Высота столешницы 40 мм. При наличии объемный борт высотой 60 мм. Резиновое кольцо для сбора отходов в комплекте. **Каркас** – разборный, материал нержавеющая сталь. **Ножки каркаса** – профильная труба 40x40 мм. Столы с отверстием для сбора отходов возможно скомплектовать нижними полками столов серии Profi.



**Столы производственные с дверками «купе» - серия Master**

| МАРКА ИЗДЕЛИЯ   |          | ГАБАРИТНЫЕ РАЗМЕРЫ | ЦЕНА, Р |
|-----------------|----------|--------------------|---------|
| СТОЛЫ БЕЗ БОРТА | СПК-1000 | 1000x600x860       | 25937   |
|                 | СПК-1100 | 1100x600x860       | 27514   |
|                 | СПК-1200 | 1200x600x860       | 28821   |
|                 | СПК-1500 | 1500x600x860       | 39564   |
| СТОЛЫ С БОРТОМ  | СПК-1000 | 1000x600x860       | 26847   |
|                 | СПК-1100 | 1100x600x860       | 28462   |
|                 | СПК-1200 | 1200x600x860       | 29795   |
|                 | СПК-1500 | 1500x600x860       | 40824   |

**Столешница и двери** - шлифованная нержавеющая сталь в защитной пленке с двойными гиами по периметру, подложка изготовлена из ЛДСП, возможно изготовление столешницы с бортом.

**Каркас** - сварной, с панелями из листового металла, нижней и промежуточной полками. **Материал каркаса** - сталь с полимерно-порошковым покрытием. Ножки каркаса - профильная труба 40x40.

Возможно изготовление стола с распашными дверями.


**Столы производственные с дверками «купе» – серия Profi**

| МАРКА ИЗДЕЛИЯ   |           | ГАБАРИТНЫЕ РАЗМЕРЫ | ЦЕНА, Р |
|-----------------|-----------|--------------------|---------|
| СТОЛЫ БЕЗ БОРТА | СПКн-1000 | 1000x600x860       | 38513   |
|                 | СПКн-1100 | 1100x600x860       | 42444   |
|                 | СПКн-1200 | 1200x600x860       | 45328   |
|                 | СПКн-1500 | 1500x600x860       | 55282   |
| СТОЛЫ С БОРТОМ  | СПКн-1000 | 1000x600x860       | 39421   |
|                 | СПКн-1100 | 1100x600x860       | 43398   |
|                 | СПКн-1200 | 1200x600x860       | 46298   |
|                 | СПКн-1500 | 1500x600x860       | 56543   |

**Столешница и двери** - шлифованная нержавеющая сталь в защитной пленке с двойными гиами по периметру, подложка изготовлена из ЛДСП, возможно изготовление столешницы с бортом.

**Каркас** - сварной, с панелями из листового металла, нижней и промежуточной полками. **Материал каркаса** - нержавеющая сталь. **Ножки каркаса** - профильная труба 40x40.

Возможно изготовление стола с распашными дверями.



**Столы кондитерские с полкой (столешница - бук) – серия Norma**

| СЕРИЯ | ГАБАРИТНЫЕ РАЗМЕРЫ | ЦЕНА, Р |       |       |          |       |       |                 |       |       |         |       |       |
|-------|--------------------|---------|-------|-------|----------|-------|-------|-----------------|-------|-------|---------|-------|-------|
|       |                    | ОБВЯЗКА |       |       | СПЛОШНАЯ |       |       | ПЕРФОРИРОВАННАЯ |       |       | РЕШЕТКА |       |       |
|       |                    | ZN      | RAL   | INOX  | ZN       | RAL   | INOX  | ZN              | RAL   | INOX  | ZN      | RAL   | INOX  |
| 600   | 1200x600x860       | 18858   | 19008 | 22085 | 19434    | 19758 | 23387 | 19475           | 19803 | 23468 | 19516   | 19848 | 23548 |
|       | 1500x600x860       | -       | -     | -     | 23708    | 24065 | 28254 | 23758           | 24120 | 28354 | 23807   | 24175 | 28453 |
| 700   | 1200x700x860       | 22415   | 22566 | 25786 | 23109    | 23455 | 27406 | 23154           | 23505 | 27498 | 23200   | 23555 | 27590 |
|       | 1500x700x860       | -       | -     | -     | 28286    | 28670 | 33248 | 28341           | 28731 | 33362 | 28396   | 28792 | 33476 |
| 800   | 1200x800x860       | 22561   | 22711 | 26075 | 23372    | 23740 | 28012 | 23422           | 23795 | 28116 | 23471   | 23850 | 28219 |
|       | 1500x800x860       | -       | -     | -     | 28583    | 28994 | 33961 | 28643           | 29061 | 34089 | 28703   | 29128 | 34216 |

**Столешница** – бук толщиной 40 мм. Возможно изготовление столешницы толщиной 20 мм или столешницы из полипропилена (по запросу).

**Каркас** – разборный, материал оцинкованная сталь/сталь с полимерно-порошковым покрытием/нержавеющая сталь. Детали каркаса имеют позиционирующие пуклевки. **Ножки каркаса** – гнутый угловой профиль толщиной 1,5 мм. Ножки имеют безопасные пибы, стальные подпятники и регулируемые по высоте полиамидные опоры. Столы имеют компактную индивидуальную упаковку из гофрокартона. Метизы для сборки входят в комплект.


**Столы кондитерские в сборе с полкой (столешница - бук) – серия Master**

| СЕРИЯ | ГАБАРИТНЫЕ РАЗМЕРЫ | ЦЕНА, Р |          |                 |         |
|-------|--------------------|---------|----------|-----------------|---------|
|       |                    | ОБВЯЗКА | СПЛОШНАЯ | ПЕРФОРИРОВАННАЯ | РЕШЕТКА |
| 600   | 1200x600x860       | 25967   | 26795    | 26997           | 27065   |
|       | 1500x600x860       | 32994   | 33993    | 34261           | 34509   |
| 700   | 1200x700x860       | 30300   | 31300    | 31536           | 31554   |
|       | 1500x700x860       | 38348   | 39677    | 39989           | 39809   |
| 800   | 1200x800x860       | 31176   | 32360    | 32618           | 32421   |
|       | 1500x800x860       | 39510   | 40929    | 41259           | 41139   |

**Столешница** – бук толщиной 40 мм. Возможно изготовление столешницы толщиной 20 мм или столешницы из полипропилена (по запросу).

**Каркас** – разборный, материал сталь с полимерно-порошковым покрытием. Ножки каркаса – профильная труба 40x40 мм.


**Столы кондитерские в сборе с полкой (столешница - бук) – серия Profi**

| СЕРИЯ | ГАБАРИТНЫЕ РАЗМЕРЫ | ЦЕНА, Р |          |                 |         |
|-------|--------------------|---------|----------|-----------------|---------|
|       |                    | ОБВЯЗКА | СПЛОШНАЯ | ПЕРФОРИРОВАННАЯ | РЕШЕТКА |
| 600   | 1200x600x860       | 29898   | 31015    | 31382           | 31738   |
|       | 1500x600x860       | 38312   | 39384    | 39859           | 40564   |
| 700   | 1200x700x860       | 34900   | 36126    | 36546           | 36888   |
|       | 1500x700x860       | 44476   | 46489    | 47098           | 46791   |
| 800   | 1200x800x860       | 36507   | 37843    | 38310           | 38318   |
|       | 1500x800x860       | 46462   | 48562    | 49218           | 48681   |

**Столешница** – бук толщиной 40 мм. Возможно изготовление столешницы толщиной 20 мм или столешницы из полипропилена (по запросу).

**Каркас** – разборный, материал нержавеющая сталь. Ножки каркаса – профильная труба 40x40 мм.



## Подтоварники технологические – серия Base

| СЕРИЯ | НОМЕНКЛАТУРА | ГАБАРИТНЫЕ РАЗМЕРЫ<br>СТОЛЕШНИЦЫ | ЦЕНА, Р       |               |
|-------|--------------|----------------------------------|---------------|---------------|
|       |              |                                  | ВЫСОТА 300 ММ | ВЫСОТА 420 ММ |
| 400   | ПДТб-400     | 400x400                          | 2772          | 2911          |
|       | ПДТб-600     | 600x400                          | 3102          | 3241          |
|       | ПДТб-800     | 800x400                          | 3610          | 3749          |
|       | ПДТб-1000    | 1000x400                         | 4013          | 4152          |
|       | ПДТб-1200    | 1200x400                         | 4535          | 4674          |
|       | ПДТб-1500    | 1500x400                         | 5185          | 5324          |
| 600   | ПДТб-400     | 400x600                          | 3113          | 3252          |
|       | ПДТб-600     | 600x600                          | 3586          | 3725          |
|       | ПДТб-800     | 800x600                          | 4161          | 4300          |
|       | ПДТб-1000    | 1000x600                         | 4693          | 4832          |
|       | ПДТб-1200    | 1200x600                         | 5283          | 5422          |
|       | ПДТб-1500    | 1500x600                         | 6033          | 6172          |

**Столешницы** – оцинкованная сталь с безопасными гйбами по периметру. Столешницы усилены подложкой из ДСП толщиной 16 мм. Высота столешницы 25 мм.

**Каркасы** – разборные, материал – оцинкованная сталь. Детали каркасов имеют позиционирующие пуклевки. Ножки каркасов – гнутый угловой профиль толщиной 1,5 мм. Ножки имеют безопасные гйбы, усиленные стальные подпятники и регулируемые по высоте полиамидные опоры. Обязка каркасов и метизы для сборки входит в комплект.

Подтоварники состоят из двух компактных упаковок из гофрокартона и термоусадочной пленки.



## Подтоварники технологические – серия Norma

| СЕРИЯ | НОМЕНКЛАТУРА | ГАБАРИТНЫЕ РАЗМЕРЫ СТОЛЕШНИЦЫ | ЦЕНА, ₽       |      |       |               |      |       |
|-------|--------------|-------------------------------|---------------|------|-------|---------------|------|-------|
|       |              |                               | ВЫСОТА 300 ММ |      |       | ВЫСОТА 420 ММ |      |       |
|       |              |                               | ZN            | RAL  | INOX  | ZN            | RAL  | INOX  |
| 400   | ПДТн-400     | 400x400                       | 3277          | 3606 | 4419  | 3416          | 3759 | 4763  |
|       | ПДТн-600     | 600x400                       | 3701          | 4037 | 5062  | 3840          | 4190 | 5406  |
|       | ПДТн-800     | 800x400                       | 4335          | 4682 | 5924  | 4474          | 4835 | 6268  |
|       | ПДТн-1000    | 1000x400                      | 4854          | 5213 | 6665  | 4993          | 5366 | 7009  |
|       | ПДТн-1200    | 1200x400                      | 5499          | 5867 | 7539  | 5638          | 6020 | 7883  |
|       | ПДТн-1500    | 1500x400                      | 6331          | 6713 | 8703  | 6470          | 6866 | 9047  |
| 600   | ПДТн-400     | 400x600                       | 3710          | 4048 | 5073  | 3849          | 4201 | 5417  |
|       | ПДТн-600     | 600x600                       | 4322          | 4670 | 5911  | 4461          | 4823 | 6255  |
|       | ПДТн-800     | 800x600                       | 5057          | 5416 | 6875  | 5196          | 5569 | 7219  |
|       | ПДТн-1000    | 1000x600                      | 5750          | 6117 | 7796  | 5889          | 6270 | 8140  |
|       | ПДТн-1200    | 1200x600                      | 6500          | 6877 | 8780  | 6639          | 7030 | 9124  |
|       | ПДТн-1500    | 1500x600                      | 7486          | 7877 | 10108 | 7625          | 8030 | 10452 |

**Столешницы** – шлифованная пищевая нержавеющая сталь AISI 304 в защитной пленке с безопасными гибами по периметру. Столешницы усилены подложкой из ДСП толщиной 16 мм. Высота столешницы 25 мм.

**Каркасы** – разборные, материал – оцинкованная сталь/сталь с полимерно-порошковым покрытием/нержавеющая сталь. Детали каркасов имеют позиционирующие пуклевки. **Ножки каркасов** – гнутый угловой профиль толщиной 1,5 мм. Ножки имеют безопасные гибы, усиленные стальные подпятники и регулируемые по высоте полиамидные опоры. Обвязка каркасов и метизы для сборки входит в комплект.

Подтоварники состоят из двух компактных упаковок из гофрокартона и термоусадочной пленки.



## Подтоварники технологические – серия Profi

| СЕРИЯ | НОМЕНКЛАТУРА | ГАБАРИТНЫЕ РАЗМЕРЫ СТОЛЕШНИЦЫ | ЦЕНА, ₽       |       |               |       |
|-------|--------------|-------------------------------|---------------|-------|---------------|-------|
|       |              |                               | ВЫСОТА 300 ММ |       | ВЫСОТА 400 ММ |       |
|       |              |                               | RAL           | INOX  | RAL           | INOX  |
| 400   | ПДТп - 400   | 400x400                       | 5547          | 6917  | 5811          | 7382  |
|       | ПДТп-600     | 600x400                       | 6192          | 7857  | 6455          | 8319  |
|       | ПДТп-800     | 800x400                       | 7096          | 9054  | 7359          | 9518  |
|       | ПДТп - 1000  | 1000x400                      | 8248          | 10504 | 8513          | 10967 |
|       | ПДТп - 1200  | 1200x400                      | 9196          | 11745 | 9458          | 12206 |
|       | ПДТп - 1500  | 1500x400                      | 10701         | 13690 | 10965         | 14151 |
| 600   | ПДТп - 400   | 400x600                       | 6202          | 7868  | 6467          | 8332  |
|       | ПДТп - 600   | 600x600                       | 7066          | 9026  | 7332          | 9489  |
|       | ПДТп - 800   | 800x600                       | 8196          | 10449 | 8459          | 10913 |
|       | ПДТп - 1000  | 1000x600                      | 9339          | 11887 | 9603          | 12349 |
|       | ПДТп - 1200  | 1200x600                      | 10395         | 13238 | 10659         | 13701 |
|       | ПДТп - 1500  | 1500x600                      | 12099         | 15383 | 12362         | 15844 |

**Столешницы** – шлифованная пищевая нержавеющая сталь AISI 304 в защитной пленке с безопасными гибами по периметру. Столешницы усилены подложкой из ЛДСП толщиной 16 мм. Высота столешницы 40 мм.

**Каркасы** – сварные, материал – сталь с полимерно-порошковым покрытием/нержавеющая сталь. **Ножки каркасов** – профильная труба. Ножки имеют регулируемые по высоте полиамидные опоры. Обвязка каркасов входит в комплект.

Подтоварники имеют компактную упаковку из гофрокартона и термоусадочной пленки.



## Подставки для оборудования – серия Base

| НОМЕНКЛАТУРА | ГАБАРИТНЫЕ РАЗМЕРЫ | ЦЕНА, Р |
|--------------|--------------------|---------|
| ПДОб         | 500x500x500        | 5557    |

Подставка состоит из двух узлов.

**Столешницы** – оцинкованная сталь с безопасными гйбами по периметру. Высота столешниц 35 мм.

**Каркасы** – разборные, материал – оцинкованная сталь. Детали каркасов имеют позиционирующие пуклевки. Ножки каркасов – гнутый угловой профиль толщиной 1,5 мм. Ножки имеют безопасные гйбы, усиленные стальные подпятники и регулируемые по высоте полиамидные опоры. Обвязка каркаса входит в комплект.

Подставки имеют компактную упаковку из гофрокартона и термоусадочной пленки, поставляются в собранном виде (два узла).



## Подставки для оборудования – серия Norma

| НОМЕНКЛАТУРА | ГАБАРИТНЫЕ РАЗМЕРЫ | ЦЕНА, Р |
|--------------|--------------------|---------|
| ПДОн         | 500x500x500        | 11309   |

Подставка состоит из двух узлов.

**Столешницы** – шлифованная пищевая нержавеющая сталь в защитной пленке с безопасными гйбами по периметру. Высота столешниц 35 мм.

**Каркасы** – разборные, материал – нержавеющая сталь. Детали каркаса имеют позиционирующие пуклевки. Ножки каркасов – гнутый угловой профиль толщиной 1,5 мм. Ножки имеют безопасные гйбы, усиленные стальные подпятники и регулируемые по высоте полиамидные опоры. Обвязка каркаса входит в комплект.

Подставки имеют компактную упаковку из гофрокартона и термоусадочной пленки, поставляются в собранном виде (два узла).



## Подставки для оборудования – серия Profi

| НОМЕНКЛАТУРА | ГАБАРИТНЫЕ РАЗМЕРЫ | ЦЕНА, Р |
|--------------|--------------------|---------|
| ПДоп         | 500x500x500        | 13107   |

Подставка состоит из двух узлов.

**Столешницы** – шлифованная пищевая нержавеющая сталь с улучшенными характеристиками в защитной пленке с безопасными гйбами по периметру. Столешницы усилены подложкой из ЛДСП толщиной 16 мм. Высота столешниц 40 мм.

**Каркасы** – сварные, материал – нержавеющая сталь. Ножки каркасов – профильная труба. Ножки имеют регулируемые по высоте полиамидные опоры. Обвязка каркаса входит в комплект.

Подставки имеют компактную упаковку из гофрокартона и термоусадочной пленки, поставляются в собранном виде (два узла).



## Подставки для кипятильника – серия Base

| НОМЕНКЛАТУРА | ГАБАРИТНЫЕ РАЗМЕРЫ | ЦЕНА, Р   |
|--------------|--------------------|-----------|
| ПДКб         | 400x400x400/860    | 2914/3747 |

**Столешницы** – оцинкованная сталь с безопасными гйбами по периметру. Высота столешниц 35 мм. В центре столешниц отверстие d=110 мм. **Каркасы** – разборные, материал – оцинкованная сталь. Детали каркасов имеют позиционирующие пуклевки. **Ножки каркасов** – гнутый угловой профиль толщиной 1,5 мм. Ножки имеют безопасные гйбы, усиленные стальные подпятники и регулируемые по высоте полиамидные опоры. Обвязка каркаса входит в комплект.

Подставки имеют компактную упаковку из гофрокартона и термоусадочной пленки, поставляются в собранном виде.



## Подставки для кипятильника – серия Norma

| НОМЕНКЛАТУРА | ГАБАРИТНЫЕ РАЗМЕРЫ | ЦЕНА, Р   |
|--------------|--------------------|-----------|
| ПДКн         | 400x400x400/860    | 5044/6644 |

**Столешницы** – шлифованная пищевая нержавеющая сталь в защитной пленке с безопасными гйбами по периметру. Высота столешниц 35 мм. В центре столешницы отверстие d=110 мм..

**Каркасы** – разборные, материал – нержавеющая сталь. Детали каркасов имеют позиционирующие пуклевки. **Ножки каркасов** – гнутый угловой профиль толщиной 1,5 мм. Ножки имеют безопасные гйбы, усиленные стальные подпятники и регулируемые по высоте полиамидные опоры. Обвязка каркаса входит в комплект.

Подставки имеют компактную упаковку из гофрокартона и термоусадочной пленки, поставляются в собранном виде.



## Подставки для кипятильника – серия Profi

| НОМЕНКЛАТУРА | ГАБАРИТНЫЕ РАЗМЕРЫ | ЦЕНА, Р   |
|--------------|--------------------|-----------|
| ПДКп         | 400x400x400/860    | 7091/9335 |

**Столешницы** – шлифованная пищевая нержавеющая сталь с улучшенными характеристиками в защитной пленке с безопасными гйбами по периметру. Столешницы усилены подложкой из ЛДСП толщиной 16 мм. Высота столешниц 40 мм. В центре столешниц отверстие d=110 мм.

**Каркасы** – сварные, материал – нержавеющая сталь. Ножки каркасов – профильная труба. Ножки имеют регулируемые по высоте полиамидные опоры. Обвязка каркаса входит в комплект.

Подставки имеют компактную упаковку из гофрокартона и термоусадочной пленки, поставляются в собранном виде.



## Подставки для рубки мяса – серия Base

| НОМЕНКЛАТУРА | ГАБАРИТНЫЕ РАЗМЕРЫ | ЦЕНА, Р |
|--------------|--------------------|---------|
| ПДМб         | 500x500x800        | 15215   |

**Столешницы** – бук/сосна наборный(ая). Высота столешниц 120 мм.

**Каркасы** – разборные, материал – оцинкованная сталь. Детали каркаса имеют позиционирующие пуклевки. Ножки каркасов – гнутый угловой профиль толщиной 1,5 мм. Ножки имеют безопасные гйбы, усиленные стальные подпятники и регулируемые по высоте полиамидные опоры. Обвязка каркаса входит в комплект.



## Подставки для рубки мяса – серия Norma

| НОМЕНКЛАТУРА | ГАБАРИТНЫЕ РАЗМЕРЫ | ЦЕНА, Р |
|--------------|--------------------|---------|
| ПДМн         | 500x500x800        | 18004   |

**Столешницы** – бук/сосна наборный(ая). Высота столешниц 120 мм.

**Каркасы** – разборные, материал – нержавеющая сталь. Детали каркаса имеют позиционирующие пуклевки. Ножки каркасов – гнутый угловой профиль толщиной 1,5 мм. Ножки имеют безопасные гйбы, усиленные стальные подпятники и регулируемые по высоте полиамидные опоры. Обвязка каркаса входит в комплект.

Подставки имеют компактную упаковку из гофрокартона и термоусадочной пленки, поставляются в собранном виде.



## Подставки для рубки мяса – серия Profi

| НОМЕНКЛАТУРА | ГАБАРИТНЫЕ РАЗМЕРЫ | ЦЕНА, Р |
|--------------|--------------------|---------|
| ПДМп         | 500x500x800        | 32484   |

**Столешницы** – бук наборный. Высота столешниц 160 мм.

**Каркасы** – сварной, материал – нержавеющая сталь. Ножки каркасов – профильная труба. Ножки имеют регулируемые по высоте полиамидные опоры. Обвязка каркаса входит в комплект.

Подставки имеют компактную упаковку из гофрокартона и термоусадочной пленки, поставляются в собранном виде.



**Подставка для пароконвектомата - серия Profi (направляющие для гастроемкостей)**

| НОМЕНКЛАТУРА | ГАБАРИТНЫЕ РАЗМЕРЫ, ММ | КОЛИЧЕСТВО УРОВНЕЙ | КОЛИЧЕСТВО РЯДОВ | ВИД ГАСТРОЕМКОСТЕЙ | ЦЕНА, Р |       |
|--------------|------------------------|--------------------|------------------|--------------------|---------|-------|
|              |                        |                    |                  |                    | RAL     | INOX  |
| ПДПп         | 600x600x700            | 6                  | 1                | GN 1/1             | 12367   | 14626 |
|              | 600x600x900            | 7                  | 1                |                    | 13615   | 16301 |
|              | 700x700x700            | 6                  | 1                |                    | 13994   | 16580 |
|              | 700x700x900            | 7                  | 1                |                    | 15294   | 18304 |
|              | 800x800x700            | 6                  | 1                |                    | 16623   | 19572 |
|              | 800x800x900            | 7                  | 1                |                    | 17971   | 21346 |
|              | 900x700x700            | 6                  | 2                |                    | 18070   | 21537 |
|              | 900x700x900            | 7                  | 2                |                    | 19855   | 23917 |
|              | 900x800x700            | 6                  | 2                |                    | 20518   | 24207 |
|              | 900x800x900            | 7                  | 2                |                    | 22398   | 26687 |
|              | 900x900x700            | 6                  | 2                |                    | 21485   | 25345 |
|              | 900x900x900            | 7                  | 2                |                    | 23462   | 27924 |
|              | 1000x900x700           | 6                  | 2                |                    | 22340   | 26364 |
|              | 1000x900x900           | 7                  | 2                |                    | 24318   | 28944 |
|              | 1000x1000x700          | 6                  | 2                |                    | 23318   | 27510 |
|              | 1000x1000x900          | 7                  | 2                |                    | 25393   | 30191 |

**Подставка для пароконвектомата - серия Profi (направляющие для противней)**

| НОМЕНКЛАТУРА | ГАБАРИТНЫЕ РАЗМЕРЫ, ММ | КОЛИЧЕСТВО УРОВНЕЙ | КОЛИЧЕСТВО РЯДОВ | ВИД ПРОТИВНЕЙ | ЦЕНА, Р |       |
|--------------|------------------------|--------------------|------------------|---------------|---------|-------|
|              |                        |                    |                  |               | RAL     | INOX  |
| ПДПп         | 700x700x700            | 6                  | 1                | 400x600       | 15885   | 17402 |
|              | 700x700x900            | 7                  | 1                |               | 17478   | 19273 |
|              | 800x800x700            | 6                  | 1                |               | 18760   | 20531 |
|              | 800x800x900            | 7                  | 1                |               | 20426   | 22477 |
|              | 900x700x700            | 6                  | 1                | 600x400       | 17393   | 19155 |
|              | 900x700x900            | 7                  | 1                |               | 18986   | 21027 |
|              | 900x800x700            | 6                  | 1                |               | 19733   | 21621 |
|              | 900x800x900            | 7                  | 1                |               | 21400   | 23567 |
|              | 900x900x700            | 6                  | 1                |               | 20623   | 22649 |
|              | 900x900x900            | 7                  | 1                |               | 22364   | 24670 |
|              | 1000x900x700           | 6                  | 1                |               | 21558   | 23699 |
|              | 1000x900x900           | 7                  | 1                |               | 23300   | 25720 |
|              | 1000x1000x700          | 6                  | 1                |               | 22464   | 24746 |
|              | 1000x1000x900          | 7                  | 1                |               | 24279   | 26841 |

**Столешница** - шлифованная пищевая нержавеющая сталь AISI 304 в защитной пленке, с безопасными гребнями по периметру. Столешница усилена подложкой из ЛДСП толщиной 16 мм. Высота столешницы 40 мм.

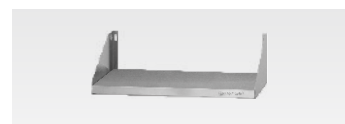
**Каркас** - сварной, материал - нержавеющая сталь/сталь с полимерно-порошковым покрытием. **Ножки** - профильная труба 40x40 мм. Направляющие - материал нержавеющая сталь, толщина 1,5 мм. Направляющие для гастроемкостей/противней. Наличие ограничителей. Подставки имеют компактную упаковку из гофрокартона и термоусадочной пленки, поставляются в собранном виде.



**Полки навесные открытые - серия Base**

| НОМЕНКЛАТУРА | ГАБАРИТНЫЕ РАЗМЕРЫ | ЦЕНА, Р  |                 |
|--------------|--------------------|----------|-----------------|
|              |                    | СПЛОШНАЯ | ПЕРФОРИРОВАННАЯ |
| ПНОб-600     | 600x300x180        | 1443     | 1558            |
| ПНОб-800     | 800x300x180        | 1653     | 1786            |
| ПНОб-1000    | 1000x300x180       | 1864     | 2014            |
| ПНОб-1200    | 1200x300x180       | 2075     | 2242            |
| ПНОб-1500    | 1500x300x180       | 2392     | 2584            |

**Каркас полки** - разборный, выполнен из оцинкованной стали толщиной 0,8 мм. Безопасные гибы по периметру основания, вальцовка боковых стенок. Предусмотрены отверстия для крепления полки к стене. Метизы для сборки входят в комплект. Полки имеют компактную индивидуальную упаковку из гофрокартона и термоусадочной пленки. Установка боковин в положениях верх/низ.


**Полки навесные открытые - серия Norma Inox**

| НОМЕНКЛАТУРА | ГАБАРИТНЫЕ РАЗМЕРЫ | ЦЕНА, Р  |                 |
|--------------|--------------------|----------|-----------------|
|              |                    | СПЛОШНАЯ | ПЕРФОРИРОВАННАЯ |
| ПНОн-600     | 600x300x180        | 2112     | 2280            |
| ПНОн-800     | 800x300x180        | 2503     | 2703            |
| ПНОн-1000    | 1000x300x180       | 2894     | 3125            |
| ПНОн-1200    | 1200x300x180       | 3286     | 3548            |
| ПНОн-1500    | 1500x300x180       | 3873     | 4183            |

**Каркас полки** - разборный, выполнен из нержавеющей стали толщиной 0,8 мм. Безопасные гибы по периметру основания, вальцовка боковых стенок. Предусмотрены отверстия для крепления полки к стене. Метизы для сборки входят в комплект. Полки имеют компактную индивидуальную упаковку из гофрокартона и термоусадочной пленки. Установка боковин в положениях верх/низ.


**Дополнительные опции для полок - серия Norma Inox**  
**Борт ПНО/ПСП**

| НОМЕНКЛАТУРА | ЦЕНА, Р |
|--------------|---------|
| Борт - 600   | 295     |
| Борт - 800   | 372     |
| Борт - 1000  | 450     |
| Борт - 1200  | 527     |
| Борт - 1500  | 642     |

**Борт** - нержавеющая сталь толщиной 0.8 мм. Высота борта 30 мм. Подходит к навесным открытым полкам серии



## Полки для сушки посуды - серия Base

| НОМЕНКЛАТУРА | ГАБАРИТНЫЕ РАЗМЕРЫ | ЦЕНА, Р   |           |
|--------------|--------------------|-----------|-----------|
|              |                    | «СТАКАНЫ» | «ТАРЕЛКИ» |
| ПСПб-600     | 600x300x180        | 1893      | 2075      |
| ПСПб-800     | 800x300x180        | 2231      | 2459      |
| ПСПб-1000    | 1000x300x180       | 2594      | 2841      |

**Каркас полки** - разборный, выполнен из оцинкованной стали толщиной 0,8 мм. Безопасные гибы по периметру основания, вальцовка боковых стенок. Предусмотрены отверстия для крепления полки к стене. Комплектуются сеткой для сушки посуды из оцинкованной стали. Метизы для сборки входят в комплект. Полки имеют компактную индивидуальную упаковку из гофрокартона и термоусадочной пленки. Установка боковин в положениях верх/низ. Поддон с кронштейнами для сбора воды приобретается отдельно.



## Полки для сушки посуды - серия Norma Inox

| НОМЕНКЛАТУРА | ГАБАРИТНЫЕ РАЗМЕРЫ | ЦЕНА, Р |         |
|--------------|--------------------|---------|---------|
|              |                    | СТАКАНЫ | ТАРЕЛКИ |
| ПСПн-600     | 600x300x180        | 3510    | 3957    |
| ПСПн-800     | 800x300x180        | 4334    | 4895    |
| ПСПн-1000    | 1000x300x180       | 5140    | 5818    |

**Каркас полки** - разборный, выполнен из нержавеющей стали толщиной 0,8 мм. Безопасные гибы по периметру основания, вальцовка боковых стенок. Предусмотрены отверстия для крепления полки к стене. Комплектуются сеткой для сушки посуды из нержавеющей стали. Метизы для сборки входят в комплект. Полки имеют компактную индивидуальную упаковку из гофрокартона и термоусадочной пленки. Установка боковин в положениях верх/низ. Поддон с кронштейнами для сбора воды приобретается отдельно.



## Дополнительные опции для полок - серия Norma Inox

### 1. Борт ПНО/ПСП

| НОМЕНКЛАТУРА | ЦЕНА, Р |
|--------------|---------|
| Борт - 600   | 295     |
| Борт - 800   | 372     |
| Борт - 1000  | 450     |
| Борт - 1200  | 527     |
| Борт - 1500  | 642     |

**Борт** - нержавеющая сталь толщиной 0,8 мм. Высота борта 30 мм. Подходит к полкам для сушки посуды серии «Base».

### 2. Поддон ПСП

| НОМЕНКЛАТУРА  | ЦЕНА, Р |
|---------------|---------|
| Поддон - 600  | 702     |
| Поддон - 800  | 837     |
| Поддон - 1000 | 973     |

**Поддон** - нержавеющая сталь толщиной 0,5 мм, комплектуется двумя кронштейнами - нержавеющая сталь толщиной 0,8 мм.



**Полки технологические навесные/с дверками**

| НОМЕНКЛАТУРА  | ГАБАРИТНЫЕ РАЗМЕРЫ | ЦЕНА, Р    |            |
|---------------|--------------------|------------|------------|
|               |                    | БЕЗ ДВЕРОК | С ДВЕРКАМИ |
| ПТН/ПТНД-600  | 600x400x600        | 11679      | 15283      |
| ПТН/ПТНД-900  | 900x400x600        | 14284      | 18728      |
| ПТН/ПТНД-1200 | 1200x400x600       | 16861      | 21541      |
| ПТН/ПТНД-1500 | 1500x400x600       | 19392      | 24154      |

**Каркас полки** - сварной, выполнен из нержавеющей стали в защитной пленке. ПТНД комплектуется двумя раздвижными дверками. Предусмотрено скрытое крепление на стену.

Возможно изготовление полки с распашными дверями.


**Сушки для досок**

| НОМЕНКЛАТУРА | ГАБАРИТНЫЕ РАЗМЕРЫ | ЦЕНА, Р |      |
|--------------|--------------------|---------|------|
|              |                    | RAL     | INOX |
| СД-5/СДН-5   | 230x400x300        | 1790    | 4767 |
| СД-13/СДН-13 | 550x400x300        | 2817    | 8387 |

**Каркас сушки** – труба профильная 20x20 мм, разделительный пруток - нержавеющая сталь или полимерно-порошковое покрытие.



## Стеллажи для сушки в сборе - серия Base\*

| ОСНОВНЫЕ ЭЛЕМЕНТЫ СТЕЛЛАЖА | КОЛИЧЕСТВО И ВИД СЕТОК                | ЦЕНА, Р |
|----------------------------|---------------------------------------|---------|
| 600x300x1600               | 2 сетки «стаканы» + 2 сетки «тарелки» | 9543    |
|                            | 4 сетки «стаканы»                     | 9179    |
|                            | 4 сетки «тарелки»                     | 9907    |
| 800x300x1600               | 2 сетки «стаканы» + 2 сетки «тарелки» | 10813   |
|                            | 4 сетки «стаканы»                     | 10357   |
|                            | 4 сетки «тарелки»                     | 11269   |
| 1000x300x1600              | 2 сетки «стаканы» + 2 сетки «тарелки» | 12125   |
|                            | 4 сетки «стаканы»                     | 11631   |
|                            | 4 сетки «тарелки»                     | 12619   |

\* Рекомендуемая комплектация стеллажа: 4 стойки, 4 комплекта сеток «стаканы»/«тарелки», комплект метизов.

Внимание! Поддон с кронштейнами для сбора воды приобретается отдельно.



## Дополнительные опции стеллажей для сушки посуды - серия Base

### 1. Полка сплошная

| НОМЕНКЛАТУРА  | ЦЕНА, Р |
|---------------|---------|
| ССПб-600x300  | 973     |
| ССПб-800x300  | 1146    |
| ССПб-1000x300 | 1319    |

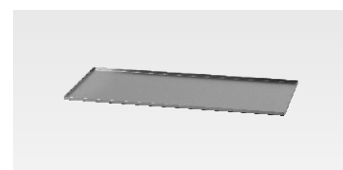
Полка сплошная - оцинкованная сталь толщиной 0,8 мм, двойные гибы по периметру.



### 2. Нержавеющий поддон

| НОМЕНКЛАТУРА | ЦЕНА, Р |
|--------------|---------|
| ССП-600x300  | 702     |
| ССП-800x300  | 837     |
| ССП-1000x300 | 973     |

Поддон - нержавеющая сталь толщиной 0,5 мм, комплектуется 2 кронштейнами - нержавеющая сталь, толщина 0,8 мм.



**Стеллажи для сушки в сборе - серия Norma Inox\***

| ОСНОВНЫЕ ЭЛЕМЕНТЫ СТЕЛЛАЖА | КОЛИЧЕСТВО И ВИД СЕТОК                | ЦЕНА, Р |
|----------------------------|---------------------------------------|---------|
| 600x300x1600               | 2 сетки «стаканы» + 2 сетки «тарелки» | 18695   |
|                            | 4 сетки «стаканы»                     | 17801   |
|                            | 4 сетки «тарелки»                     | 19589   |
| 800x300x1600               | 2 сетки «стаканы» + 2 сетки «тарелки» | 22156   |
|                            | 4 сетки «стаканы»                     | 21034   |
|                            | 4 сетки «тарелки»                     | 23278   |
| 1000x300x1600              | 2 сетки «стаканы» + 2 сетки «тарелки» | 25554   |
|                            | 4 сетки «стаканы»                     | 24198   |
|                            | 4 сетки «тарелки»                     | 26910   |

\* Рекомендуемая комплектация стеллажа: 4 стойки, 4 комплекта сеток "стаканы"/"тарелки", комплект метизов.

Внимание! Поддон с кронштейнами для сбора воды приобретается отдельно.


**Дополнительные опции стеллажей для сушки посуды - серия Norma Inox**
**1. Полка сплошная**

| НОМЕНКЛАТУРА  | ЦЕНА, Р |
|---------------|---------|
| ССПн-600x300  | 1737    |
| ССПн-800x300  | 2122    |
| ССПн-1000x300 | 2508    |

Полка сплошная - нержавеющая сталь толщиной 0,8 мм, двойные гибы по периметру.


**2. Нержавеющий поддон**

| НОМЕНКЛАТУРА | ЦЕНА, Р |
|--------------|---------|
| ССП-600x300  | 702     |
| ССП-800x300  | 837     |
| ССП-1000x300 | 973     |

Поддон - нержавеющая сталь толщиной 0,5 мм, комплектуется 2 кронштейнами - нержавеющая сталь, толщина 0,8 мм.



**Стеллажи полочные в сборе - серия Base**

| СЕРИЯ | ГАБАРИТНЫЕ РАЗМЕРЫ | ЦЕНА, Р     |                 |         |             |                 |         |             |                 |         |
|-------|--------------------|-------------|-----------------|---------|-------------|-----------------|---------|-------------|-----------------|---------|
|       |                    | ВЫСОТА 1600 |                 |         | ВЫСОТА 1800 |                 |         | ВЫСОТА 2000 |                 |         |
|       |                    | СПЛОШНАЯ    | ПЕРФОРИРОВАННАЯ | РЕШЕТКА | СПЛОШНАЯ    | ПЕРФОРИРОВАННАЯ | РЕШЕТКА | СПЛОШНАЯ    | ПЕРФОРИРОВАННАЯ | РЕШЕТКА |
| 400   | 600x400            | 5489        | 5643            | 5883    | 5690        | 5844            | 6084    | 5893        | 6047            | 6287    |
|       | 800x400            | 6027        | 6211            | 6500    | 6228        | 6412            | 6701    | 6431        | 6615            | 6904    |
|       | 1000x400           | 6664        | 6885            | 7233    | 6865        | 7086            | 7434    | 7068        | 7289            | 7637    |
|       | 1200x400           | 7253        | 7507            | 7906    | 7454        | 7708            | 8107    | 7657        | 7911            | 8310    |
|       | 1500x400           | 8131        | 8438            | 8917    | 8332        | 8639            | 9118    | 8535        | 8842            | 9321    |
| 500   | 600x500            | 5793        | 5963            | 6232    | 5994        | 6164            | 6433    | 6197        | 6367            | 6636    |
|       | 800x500            | 6457        | 6665            | 6994    | 6658        | 6866            | 7195    | 6861        | 7069            | 7398    |
|       | 1000x500           | 7119        | 7365            | 7753    | 7320        | 7566            | 7954    | 7523        | 7769            | 8157    |
|       | 1200x500           | 7781        | 8065            | 8513    | 7982        | 8266            | 8714    | 8185        | 8469            | 8917    |
|       | 1500x500           | 8773        | 9118            | 9653    | 8974        | 9319            | 9854    | 9177        | 9522            | 10057   |
| 600   | 600x600            | 6985        | 7224            | 7600    | 7186        | 7425            | 7801    | 7389        | 7628            | 8004    |
|       | 800x600            | 7979        | 8276            | 8741    | 8180        | 8477            | 8942    | 8383        | 8680            | 9145    |
|       | 1000x600           | 8974        | 9328            | 9884    | 9175        | 9529            | 10085   | 9378        | 9732            | 10288   |
|       | 1200x600           | 9969        | 10381           | 11025   | 10170       | 10582           | 11226   | 10373       | 10785           | 11429   |
|       | 1500x600           | 11463       | 11961           | 12739   | 11664       | 12162           | 12940   | 11867       | 12365           | 13143   |

Стеллажи в сборе: все элементы - оцинкованная сталь. Цена всех стеллажей в сборе указана в комплекте: 4 стойки, 4 полки\* (сплошные/перфорированные/решетки) с усилениями, комплект метизов.

\* Стоимость стеллажа с другим количеством полок уточняйте у своего менеджера.



**Стеллажи полочные в сборе - серия Norma**

| СЕРИЯ | ГАБАРИТНЫЕ РАЗМЕРЫ | ЦЕНА, Р     |                 |         |             |                 |         |             |                 |         |
|-------|--------------------|-------------|-----------------|---------|-------------|-----------------|---------|-------------|-----------------|---------|
|       |                    | ВЫСОТА 1600 |                 |         | ВЫСОТА 1800 |                 |         | ВЫСОТА 2000 |                 |         |
|       |                    | СПЛОШНАЯ    | ПЕРФОРИРОВАННАЯ | РЕШЕТКА | СПЛОШНАЯ    | ПЕРФОРИРОВАННАЯ | РЕШЕТКА | СПЛОШНАЯ    | ПЕРФОРИРОВАННАЯ | РЕШЕТКА |
| 400   | 600x400            | 9331        | 9716            | 9913    | 9765        | 10150           | 10347   | 10202       | 10587           | 10784   |
|       | 800x400            | 10373       | 10843           | 11072   | 10807       | 11277           | 11506   | 11244       | 11714           | 11943   |
|       | 1000x400           | 11550       | 12119           | 12383   | 11984       | 12553           | 12817   | 12421       | 12990           | 13254   |
|       | 1200x400           | 12656       | 13316           | 13616   | 13090       | 13750           | 14050   | 13527       | 14187           | 14487   |
|       | 1500x400           | 14315       | 15115           | 15464   | 14749       | 15549           | 15898   | 15186       | 15986           | 16335   |
| 500   | 600x500            | 10016       | 10458           | 10675   | 10450       | 10892           | 11109   | 10887       | 11329           | 11546   |
|       | 800x500            | 11312       | 11863           | 12119   | 11746       | 12257           | 12553   | 12183       | 12734           | 12990   |
|       | 1000x500           | 12603       | 13260           | 13557   | 13037       | 13694           | 13991   | 13474       | 14131           | 14428   |
|       | 1200x500           | 13894       | 14658           | 14995   | 14328       | 15092           | 15429   | 14765       | 15529           | 15866   |
|       | 1500x500           | 15831       | 16575           | 17151   | 16265       | 17190           | 17585   | 16702       | 17627           | 18022   |
| 600   | 600x600            | 13339       | 14055           | 14374   | 13773       | 14489           | 14808   | 14210       | 14926           | 15245   |
|       | 800x600            | 15579       | 16484           | 16871   | 16013       | 16918           | 17305   | 16450       | 17355           | 17742   |
|       | 1000x600           | 17820       | 18912           | 19367   | 18254       | 19346           | 19801   | 18691       | 19783           | 20238   |
|       | 1200x600           | 20062       | 21340           | 21862   | 20496       | 21774           | 22296   | 20933       | 22211           | 22733   |
|       | 1500x600           | 23424       | 24982           | 25606   | 23858       | 25416           | 26040   | 24295       | 25853           | 26477   |

**Стеллажи в сборе:** все элементы - нержавеющая сталь (исключение - уголки усиления, подпятники - оцинкованная сталь).  
 Цена всех стеллажей в сборе указана в комплекте: 4 стойки, 4 полки\* (сплошные/перфорированные/решетки) с усилениями, комплект метизов.

\* Стоимость стеллажа с другим количеством полок уточняйте у своего менеджера.



**Стеллажи полочные в сборе - серия Profi Inox**

| СЕРИЯ | ГАБАРИТНЫЕ РАЗМЕРЫ | ЦЕНА, Р     |                 |         |             |                 |         |             |                 |         |
|-------|--------------------|-------------|-----------------|---------|-------------|-----------------|---------|-------------|-----------------|---------|
|       |                    | ВЫСОТА 1600 |                 |         | ВЫСОТА 1800 |                 |         | ВЫСОТА 2000 |                 |         |
|       |                    | СПЛОШНАЯ    | ПЕРФОРИРОВАННАЯ | РЕШЕТКА | СПЛОШНАЯ    | ПЕРФОРИРОВАННАЯ | РЕШЕТКА | СПЛОШНАЯ    | ПЕРФОРИРОВАННАЯ | РЕШЕТКА |
| 400   | 600x400            | 15108       | 15554           | 17555   | 15829       | 16275           | 18276   | 16551       | 16997           | 18998   |
|       | 800x400            | 17003       | 17550           | 20837   | 17724       | 18271           | 21558   | 18446       | 18993           | 22280   |
|       | 1000x400           | 19085       | 19741           | 27593   | 19806       | 20462           | 28314   | 20528       | 21184           | 29036   |
|       | 1200x400           | 21076       | 21834           | 30973   | 21797       | 22555           | 31694   | 22519       | 23277           | 32416   |
|       | 1500x400           | 24060       | 24971           | 40164   | 24781       | 25692           | 40885   | 25503       | 26414           | 41607   |
| 500   | 600x500            | 16353       | 16865           | 18273   | 17074       | 17586           | 18994   | 17796       | 18308           | 19716   |
|       | 800x500            | 18658       | 19289           | 21646   | 19379       | 20010           | 22367   | 20101       | 20732           | 23089   |
|       | 1000x500           | 20962       | 21714           | 28312   | 21683       | 22435           | 29033   | 22405       | 23157           | 29755   |
|       | 1200x500           | 23267       | 24137           | 31692   | 23988       | 24858           | 32413   | 24710       | 25580           | 33135   |
|       | 1500x500           | 26724       | 27774           | 40881   | 27445       | 28495           | 41602   | 28167       | 29217           | 42324   |
| 600   | 600x600            | 17599       | 18176           | 18990   | 18320       | 18897           | 19711   | 19042       | 19619           | 20433   |
|       | 800x600            | 20218       | 20931           | 22363   | 20939       | 21652           | 23084   | 21661       | 22374           | 23806   |
|       | 1000x600           | 22837       | 23687           | 29031   | 23558       | 24408           | 29752   | 24280       | 25130           | 30474   |
|       | 1200x600           | 25458       | 26442           | 32411   | 26179       | 27163           | 33132   | 26901       | 27885           | 33854   |
|       | 1500x600           | 29387       | 30576           | 41600   | 30108       | 31297           | 42321   | 30830       | 32019           | 43043   |

**Стеллажи в сборе:** все элементы - нержавеющая сталь. Отсутствует регулировка полок по высоте.

Цена всех стеллажей в сборе указана в комплекте: 4 стойки, 4 полки\* (сплошные/перфорированные/решетки) с усилениями, комплект метизов.

\* Стоимость стеллажа с другим количеством полок уточняйте у своего менеджера.



**Стеллажи полочные в сборе - серия Profi Ral**

| СЕРИЯ | ГАБАРИТНЫЕ РАЗМЕРЫ | ЦЕНА, Р     |                 |         |             |                 |         |             |                 |         |
|-------|--------------------|-------------|-----------------|---------|-------------|-----------------|---------|-------------|-----------------|---------|
|       |                    | ВЫСОТА 1600 |                 |         | ВЫСОТА 1800 |                 |         | ВЫСОТА 2000 |                 |         |
|       |                    | СПЛОШНАЯ    | ПЕРФОРИРОВАННАЯ | РЕШЕТКА | СПЛОШНАЯ    | ПЕРФОРИРОВАННАЯ | РЕШЕТКА | СПЛОШНАЯ    | ПЕРФОРИРОВАННАЯ | РЕШЕТКА |
| 400   | 600x400            | 13187       | 13633           | 15634   | 13666       | 14112           | 16113   | 14142       | 14588           | 16589   |
|       | 800x400            | 15082       | 15629           | 18916   | 15561       | 16108           | 19395   | 16037       | 16584           | 19871   |
|       | 1000x400           | 17164       | 17820           | 25672   | 17643       | 18299           | 26151   | 18119       | 18775           | 26627   |
|       | 1200x400           | 19155       | 19913           | 29052   | 19634       | 20392           | 29531   | 20110       | 20868           | 30007   |
|       | 1500x400           | 22139       | 23050           | 38243   | 22618       | 23529           | 38722   | 23094       | 24005           | 39198   |
| 500   | 600x500            | 14432       | 14944           | 16352   | 14911       | 15423           | 16831   | 15387       | 15899           | 17307   |
|       | 800x500            | 16737       | 17368           | 19725   | 17216       | 17847           | 20204   | 17692       | 18323           | 20680   |
|       | 1000x500           | 19041       | 19793           | 26391   | 19520       | 20272           | 26870   | 19996       | 20748           | 27346   |
|       | 1200x500           | 21346       | 22216           | 29771   | 21825       | 22695           | 30250   | 22301       | 23171           | 30726   |
|       | 1500x500           | 24803       | 25853           | 38960   | 25282       | 26332           | 39439   | 25758       | 26808           | 39915   |
| 600   | 600x600            | 15678       | 16255           | 17069   | 16157       | 16734           | 17548   | 16633       | 17210           | 18024   |
|       | 800x600            | 18297       | 19010           | 20442   | 18776       | 19489           | 20921   | 19252       | 19965           | 21397   |
|       | 1000x600           | 20916       | 21766           | 27110   | 21395       | 22245           | 27589   | 21871       | 22721           | 28065   |
|       | 1200x600           | 23537       | 24521           | 30490   | 24016       | 25000           | 30969   | 24492       | 25476           | 31445   |
|       | 1500x600           | 27466       | 28655           | 39679   | 27945       | 29134           | 40158   | 28421       | 29610           | 40634   |

**Стеллажи в сборе:** полки с усилением - нержавеющая сталь; стойки - полимерно-порошковое покрытие. Отсутствует регулировка полок по высоте.

Цена всех стеллажей в сборе указана в комплекте: 4 стойки, 4 полки\* (сплошные/перфорированные/решетки) с усилениями, комплект метизов. Возможно изготовление комбинированного варианта стеллажа: стойки, уголки усиления, подпятники - оцинкованная сталь, полки - нержавеющая сталь.



\* Стоимость стеллажа с другим количеством полок уточняйте у своего менеджера.



**Система с переменной высотой в сборе - серия Base\***

| ВЫСОТА | НОМЕНКЛАТУРА          | ГАБАРИТНЫЕ РАЗМЕРЫ     | ЦЕНА, Р  |                 |
|--------|-----------------------|------------------------|----------|-----------------|
|        |                       |                        | СПЛОШНАЯ | ПЕРФОРИРОВАННАЯ |
| 400    | СПВб-600х300х400      | 2 направляющие/2 полки | 3074     | 3282            |
|        | СПВб-800х300х400      |                        | 3502     | 3742            |
|        | СПВб-1000х300х400     |                        | 3932     | 4206            |
|        | СПВб-600(х2)х300х400  | 3 направляющие/4 полки | 5970     | 6386            |
| 1000   | СПВб-600х300х1000     | 2 направляющие/4 полки | 6118     | 6534            |
|        | СПВб-800х300х1000     |                        | 6974     | 7454            |
|        | СПВб-1000х300х1000    |                        | 7834     | 8382            |
|        | СПВб-600(х2)х300х1000 | 3 направляющие/8 полок | 11895    | 12727           |

\*Пример вариантов комплектации системы с переменной высотой.


**Направляющие для системы с переменной высотой - серия Base**

| НОМЕНКЛАТУРА | ГАБАРИТНЫЕ РАЗМЕРЫ | ЦЕНА, Р/1 ШТ. |
|--------------|--------------------|---------------|
| СПВб-400     | 400                | 178           |
| СПВб-600     | 600                | 232           |
| СПВб-800     | 800                | 287           |
| СПВб-1000    | 1000               | 341           |

**Направляющая сложного сечения** - оцинкованная сталь толщиной 1,5 мм. Направляющая оснащена двумя рядами отверстий для установки смежных полок. Имеет индивидуальную упаковку из гофрокартона и термоусадочной пленки. Упаковывается по 1 шт.

**Полки для системы с переменной высотой - серия Base**

| НОМЕНКЛАТУРА  | ГАБАРИТНЫЕ РАЗМЕРЫ | ЦЕНА, Р/1 ШТ. |                 |
|---------------|--------------------|---------------|-----------------|
|               |                    | СПЛОШНАЯ      | ПЕРФОРИРОВАННАЯ |
| СПВб-600х300  | 600х300            | 1359          | 1463            |
| СПВб-800х300  | 800х300            | 1573          | 1693            |
| СПВб-1000х300 | 1000х300           | 1788          | 1925            |

**Полка** - сплошная/перфорированная. **Материал** - оцинкованная сталь толщиной 0,8 мм. В комплект полки входит два кронштейна для крепления к направляющей. **Материал кронштейна** - оцинкованная сталь толщиной 1,5 мм. Полка имеет индивидуальную упаковку из гофрокартона и термоусадочной пленки. Упаковывается по 1 шт.



## Система с переменной высотой в сборе - серия Norma Inox\*

| ВЫСОТА | НОМЕНКЛАТУРА          | ГАБАРИТНЫЕ РАЗМЕРЫ     | ЦЕНА, Р  |                 |
|--------|-----------------------|------------------------|----------|-----------------|
|        |                       |                        | СПЛОШНАЯ | ПЕРФОРИРОВАННАЯ |
| 400    | СПВн-600х300х400      | 2 направляющие/2 полки | 5100     | 5446            |
|        | СПВн-800х300х400      |                        | 5904     | 6312            |
|        | СПВн-1000х300х400     |                        | 6710     | 7178            |
|        | СПВн-600(х2)х300х400  | 3 направляющие/4 полки | 9900     | 10592           |
| 1000   | СПВн-600х300х1000     | 2 направляющие/4 полки | 10266    | 10958           |
|        | СПВн-800х300х1000     |                        | 11874    | 12690           |
|        | СПВн-1000х300х1000    |                        | 13486    | 14422           |
|        | СПВн-600(х2)х300х1000 | 3 направляющие/8 полок | 19899    | 21283           |

\*Пример вар. 1антов комплектации системы с переменной высотой.



## Направляющие для системы с переменной высотой - серия Norma Inox

| НОМЕНКЛАТУРА | ГАБАРИТНЫЕ РАЗМЕРЫ | ЦЕНА, Р/1 ШТ. |
|--------------|--------------------|---------------|
| СПВн-400     | 400                | 300           |
| СПВн-600     | 600                | 406           |
| СПВн-800     | 800                | 520           |
| СПВн-1000    | 1000               | 633           |

**Направляющая сложного сечения** - нержавеющая сталь толщиной 1,5 мм. Направляющая оснащена двумя рядами отверстий для установки смежных полок. Имеет индивидуальную упаковку из гофроклапана и термоусадочной пленки. Упаковывается по 1 шт.

## Полки для системы с переменной высотой - серия Norma Inox

| НОМЕНКЛАТУРА  | ГАБАРИТНЫЕ РАЗМЕРЫ | ЦЕНА, Р/1 ШТ. |                 |
|---------------|--------------------|---------------|-----------------|
|               |                    | СПЛОШНАЯ      | ПЕРФОРИРОВАННАЯ |
| СПВн-600х300  | 600х300            | 2250          | 2423            |
| СПВн-800х300  | 800х300            | 2652          | 2856            |
| СПВн-1000х300 | 1000х300           | 3055          | 3289            |

**Полка** - сплошная/перфорированная. **Материал** - нержавеющая сталь толщиной 0,8 мм. В комплект полки входит два кронштейна для крепления к направляющей. Материал кронштейна - нержавеющая сталь толщиной 1,5 мм. Полка имеет индивидуальную упаковку из гофроклапана и термоусадочной пленки. Упаковывается по 1 шт.



**Тележка для сервировки - серия Profi**

| НОМЕНКЛАТУРА | ГАБАРИТНЫЕ РАЗМЕРЫ, ММ | КОЛИЧЕСТВО УРОВНЕЙ | ЦЕНА, Р |       |
|--------------|------------------------|--------------------|---------|-------|
|              |                        |                    | RAL     | INOX  |
| ТДСп         | 800x500x860            | 2                  | 11590   | 13644 |
| ТДСп         | 800x500x860            | 3                  | 14309   | 17106 |
| ТДСп         | 900x600x860            | 2                  | 13159   | 15502 |
| ТДСп         | 900x600x860            | 3                  | 16498   | 19701 |

**Поддоны (полки)** – шлифованная нержавеющая сталь в защитной пленке. **Глубина поддона** – 20 мм. **Ручка** – профильная труба 20\*20\*1,2 мм. **Материал ручек и рамок поддонов** – нержавеющая сталь/сталь с полимерно-порошковым покрытием. Колесные опоры d= 75 мм, серая резина, бамперы.

Конструкция разборная. Компактная упаковка из гофрокартона и термоусадочной пленки, состоит из 2 узлов.


**Тележка для сбора посуды - серия Profi**

| НОМЕНКЛАТУРА | ГАБАРИТНЫЕ РАЗМЕРЫ, ММ | КОЛИЧЕСТВО УРОВНЕЙ | ЦЕНА, Р |       |
|--------------|------------------------|--------------------|---------|-------|
|              |                        |                    | RAL     | INOX  |
| ТДПп         | 800x500x860            | 2                  | 14155   | 16173 |
| ТДПп         | 900x600x860            | 2                  | 16056   | 18381 |

**Поддоны (полки)** – шлифованная нержавеющая сталь в защитной пленке. **Глубина поддона** – 100 мм. **Ручка** – профильная труба 20\*20\*1,2 мм. **Материал ручек и рамок поддонов** – нержавеющая сталь/сталь с полимерно-порошковым покрытием. Колесные опоры d= 75 мм, серая резина, бамперы.

Конструкция разборная. Компактная упаковка из гофрокартона и термоусадочной пленки, состоит из 2 узлов.


**Тележка для сушки посуды - серия Profi**

| НОМЕНКЛАТУРА | ГАБАРИТНЫЕ РАЗМЕРЫ, ММ | КОЛИЧЕСТВО УРОВНЕЙ | ТИП СЕТОК           | ЦЕНА, Р |       |
|--------------|------------------------|--------------------|---------------------|---------|-------|
|              |                        |                    |                     | RAL     | INOX  |
| ТДПп         | 900x600x860            | 2                  | 2 тарелки           | 24943   | 28974 |
| ТДПп         | 900x600x1060           | 3                  | 2 тарелки/1 стаканы | 32520   | 37777 |

**Сетки, кронштейны** – нержавеющая сталь. **Ручка** – профильная труба 20\*20\*1,2 мм. **Материал ручек, поддона, рамок** – нержавеющая сталь/сталь с полимерно-порошковым покрытием. Колесные опоры d= 75 мм, серая резина, бамперы.

Конструкция разборная.

Компактная упаковка из гофрокартона и термоусадочной пленки. Тележка 2 ур. состоит из 3-х узлов упаковки, 3 ур. - из 4-х узлов.


**Тележка грузовая - серия Profi**

| НОМЕНКЛАТУРА | ГАБАРИТНЫЕ РАЗМЕРЫ, ММ | ЦЕНА, Р |       |
|--------------|------------------------|---------|-------|
|              |                        | RAL     | INOX  |
| ТПГп         | 1000x600x980           | 12641   | 15156 |
| ТПГп         | 1200x800x980           | 15319   | 18443 |

**Платформа** – шлифованная нержавеющая сталь в защитной пленке. Клепочное крепление платформы к рамке каркаса. **Ручка** – профильная труба 25\*25\*1,5 мм. **Материал ручки и рамки каркаса** – нержавеющая сталь/сталь с полимерно-порошковым покрытием. Колесные опоры d= 125 мм, серая резина.

Конструкция разборная. Компактная упаковка из гофрокартона и термоусадочной пленки, состоит из 2 узлов.



**Тележка-шпилька - серия Profi**

| НОМЕНКЛАТУРА | ВИД                | ГАБАРИТНЫЕ РАЗМЕРЫ, ММ | КОЛИЧЕСТВО УРОВНЕЙ | ЦЕНА, Р |       |
|--------------|--------------------|------------------------|--------------------|---------|-------|
|              |                    |                        |                    | RAL     | INOX  |
| ТШГп         | для гастроемкостей | 385x560x1500           | 10                 | 16096   | 20205 |
|              |                    | 385x560x1500           | 15                 | 18703   | 22817 |
|              |                    | 590x680x1500           | 10                 | 17250   | 22184 |
|              |                    | 590x680x1500           | 15                 | 19857   | 24796 |
|              |                    | 385x560x1800           | 12                 | 18035   | 22732 |
|              |                    | 385x560x1800           | 18                 | 21162   | 25866 |
|              |                    | 590x680x1800           | 12                 | 19194   | 24719 |
|              |                    | 590x680x1800           | 18                 | 22322   | 27853 |
| ТШПп         | для противней      | 660x420x1500           | 12                 | 15084   | 19272 |
|              |                    | 460x620x1500           | 12                 | 17746   | 22329 |
|              |                    | 860x620x1500           | 12                 | 18127   | 23495 |
|              |                    | 660x820x1500           | 12                 | 20301   | 26065 |
|              |                    | 660x420x1800           | 18                 | 18256   | 23037 |
|              |                    | 460x620x1800           | 18                 | 21765   | 26942 |
|              |                    | 860x620x1800           | 18                 | 22146   | 28108 |
|              |                    | 660x820x1800           | 18                 | 25294   | 31652 |
| ТШПп         | для подносов       | 420x620x1800           | 12                 | 25142   | 29752 |
|              |                    | 510x380x1800           | 12                 | 19660   | 23802 |
| ТШХп         | для хлебных лотков | 800x950x1800           | 9                  | 24458   | 32188 |

**Каркас** – разборный, материал – нержавеющая сталь/сталь с полимерно-порошковым покрытием. Боковины – профильная труба 25x25 мм. Колесные опоры d=100 мм., серая резина, бамперы.

**Направляющие** – материал нержавеющая сталь, толщина 1,5 мм. Наличие ограничителей.

Тележки состоят из двух компактных упаковок из гофрокартона и термоусадочной пленки.



\*Возможно изготовление тележки шпильки с универсальной направляющей под противни и гастроремкости.



## Зонты вытяжные открытые

| НОМЕНКЛАТУРА | ГАБАРИТНЫЕ РАЗМЕРЫ | ЦЕНА, Р |
|--------------|--------------------|---------|
| ЗВО-800      | 800x700x500        | 15095   |
| ЗВО-1000     | 1000x700x500       | 17272   |
| ЗВО-1200     | 1200x700x500       | 21818   |
| ЗВО-1500     | 1500x700x500       | 24795   |
| ЗВО-1800     | 1800x700x500       | 28293   |

**Зонты вытяжные открытые** - изготавливаются полностью из шлифованной нержавеющей стали в защитной пленке, сварная конструкция. Диаметр вытяжного отверстия 250 мм. Зонты комплектуются жирулавливающими фильтрами. Возможно изготовление зонтов с различным диаметром вытяжного отверстия, с установкой светильников.



## Зонты вытяжные полуоткрытые

| НОМЕНКЛАТУРА | ГАБАРИТНЫЕ РАЗМЕРЫ | ЦЕНА, Р |
|--------------|--------------------|---------|
| ЗВП-800      | 800x1000x500       | 17781   |
| ЗВП-1000     | 1000x1000x500      | 19402   |
| ЗВП-1200     | 1200x1000x500      | 25621   |
| ЗВП-1500     | 1500x1000x500      | 28022   |
| ЗВП-1800     | 1800x1000x500      | 31291   |

**Зонты вытяжные полуоткрытые** - изготавливаются полностью из шлифованной нержавеющей стали в защитной пленке, сварная конструкция. Диаметр вытяжного отверстия 250 мм. Зонты комплектуются жирулавливающими фильтрами. Возможно изготовление приточно-вытяжных зонтов, зонтов с различным диаметром вытяжного/приточного отверстия, с установкой светильников.



## Зонты вытяжные закрытые

| НОМЕНКЛАТУРА | ГАБАРИТНЫЕ РАЗМЕРЫ | ЦЕНА, Р |
|--------------|--------------------|---------|
| ЗВЗ-800      | 800x1000x400       | 18558   |
| ЗВЗ-1000     | 1000x1000x400      | 20248   |
| ЗВЗ-1200     | 1200x1000x400      | 26722   |
| ЗВЗ-1500     | 1500x1000x400      | 29233   |
| ЗВЗ-1800     | 1800x1000x400      | 32611   |

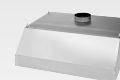
**Зонты вытяжные закрытые** - изготавливаются полностью из шлифованной нержавеющей стали в защитной пленке, сварная конструкция. Диаметр вытяжного отверстия 250 мм. Зонты комплектуются жирулавливающими фильтрами. Возможно изготовление приточно-вытяжных зонтов, зонтов с различным диаметром вытяжного/приточного отверстия, с установкой светильников.



## Зонты вытяжные двусторонние

| НОМЕНКЛАТУРА | ГАБАРИТНЫЕ РАЗМЕРЫ | ЦЕНА, Р |
|--------------|--------------------|---------|
| ЗВД – 1000   | 1000x1800x400      | 40817   |
| ЗВД – 1200   | 1200x1800x400      | 44064   |
| ЗВД – 1500   | 1500x1800x400      | 53589   |
| ЗВД – 1800   | 1800x1800x400      | 58028   |

**Зонты вытяжные двусторонние** - изготавливаются полностью из шлифованной нержавеющей стали в защитной пленке, сварная конструкция. Диаметр вытяжного отверстия 250 мм. Зонты комплектуются жирулавливающими фильтрами. Возможно изготовление приточно-вытяжных зонтов, зонтов с различным диаметром вытяжного/приточного отверстия, с установкой светильников.



**Ларь - серия Base**

| НОМЕНКЛАТУРА | ГАБАРИТНЫЕ РАЗМЕРЫ, ММ | ЦЕНА, | ОПЦИЯ ПЕРЕГОРОДКА ЦЕНА, |
|--------------|------------------------|-------|-------------------------|
| ЛДОБ         | 1000x600x800           | 13539 | 1128                    |
| ЛДОБ         | 1200x600x800           | 15021 |                         |

**Конструкция** – сборно-разборная, материал - оцинкованная сталь, с безопасными усиленными гибами по периметру. Толщина стали стенок и крышки 0,8 мм. Перфорация передней/задней стенок. **Ножки** – угловой профиль 40x40x1,5 мм. Ножки имеют стальные подпятники и регулируемые по высоте полиамидные опоры. Оснащаются качественной фурнитурой – петли и ручки.

Лари имеют компактную упаковку из гофрокартона и термоусадочной пленки, поставляются в собранном виде.

**Перегородка** – оцинкованная сталь толщиной 0,8 мм, съемная. Метизы для крепления входят в комплект. Возможность установки нескольких перегородок. **Упаковка** – гофрокартон и термоусадочная пленка.


**Ларь - серия Norma**

| НОМЕНКЛАТУРА | ГАБАРИТНЫЕ РАЗМЕРЫ, ММ | ЦЕНА, | ОПЦИЯ ПЕРЕГОРОДКА ЦЕНА, |
|--------------|------------------------|-------|-------------------------|
| ЛДОН         | 1000x600x800           | 24783 | 2150                    |
| ЛДОН         | 1200x600x800           | 27683 |                         |

**Конструкция** – сборно-разборная, материал - нержавеющая сталь, с безопасными усиленными гибами по периметру. Толщина стали стенок и крышки 0,8 мм. Перфорация передней/задней стенок. **Ножки** – угловой профиль 40x40x1,5 мм. Ножки имеют стальные подпятники и регулируемые по высоте полиамидные опоры. Оснащаются качественной фурнитурой – петли и ручки.

Лари имеют компактную упаковку из гофрокартона и термоусадочной пленки, поставляются в собранном виде.

**Перегородка** – нержавеющая сталь толщиной 0,8 мм, съемная. Метизы для крепления входят в комплект. Возможность установки нескольких перегородок. **Упаковка** – гофрокартон и термоусадочная пленка.


**Ларь - серия Profi**

| НОМЕНКЛАТУРА | ГАБАРИТНЫЕ РАЗМЕРЫ, ММ | ЦЕНА, | ОПЦИЯ ПЕРЕГОРОДКА ЦЕНА, |
|--------------|------------------------|-------|-------------------------|
| ЛДОп         | 1000x600x800           | 26979 | 2103                    |
| ЛДОп         | 1200x600x800           | 30151 |                         |

**Конструкция** – сборно-разборная, материал - нержавеющая сталь, с безопасными усиленными гибами по периметру. Толщина стали стенок и крышки 0,8 мм. Перфорация передней/задней стенок. **Ножки** – профильная труба 40x40 мм. Ножки имеют подпятники и регулируемые по высоте полиамидные опоры. Оснащаются качественной фурнитурой – петли и ручки.

Лари имеют компактную упаковку из гофрокартона и термоусадочной пленки, поставляются в собранном виде.

**Перегородка** – нержавеющая сталь толщиной 0,8 мм, съемная. Метизы для крепления входят в комплект. Возможность установки нескольких перегородок. **Упаковка** – гофрокартон и термоусадочная пленка.


**Вешала и лотки для дефростации туш**

| НОМЕНКЛАТУРА | ГАБАРИТНЫЕ РАЗМЕРЫ | ЦЕНА ВЕШАЛА, ₽ |       | ЦЕНА ЛОТКА, ₽ |       |
|--------------|--------------------|----------------|-------|---------------|-------|
|              |                    | RAL            | INOX  | RAL           | INOX  |
| ВДД-1200x600 | 1200x600x1800      | 12724          | 30955 | 10863         | 18322 |
| ВДД-1200x800 | 1200x800x1800      | 14263          | 36634 | 13403         | 24512 |
| ВДД-1500x600 | 1500x600x1800      | 13598          | 33370 | 12836         | 22437 |
| ВДД-1500x800 | 1500x800x1800      | 15048          | 37609 | 15581         | 27582 |

**Каркас вешала** – сварная конструкция из круглой и профильной трубы с опорными элементами на пол, изготовлена из нерж. стали, либо с полимерно-порошковым покрытием. Вешала комплектуются S-образными крючками для подвешивания, могут комплектоваться колесными опорами. Возможно изготовление сборно-разборной конструкции.

**Лоток для стекания воды при дефростации туш** – сварной из нержавеющей стали, либо с полимерным покрытием. Боковые ребра в безопасном исполнении (с фальцем). Лоток устанавливается на нижнюю раму вешала для дефростации туш. Высота лотка 100 мм.



## Шкафы кухонные - серия Profi\*

| СЕРИЯ | ГАБАРИТНЫЕ РАЗМЕРЫ | ТИП ДВЕРЕЙ              | ЦЕНА, Р |         |         |         |
|-------|--------------------|-------------------------|---------|---------|---------|---------|
|       |                    |                         | RAL     |         | INOX    |         |
|       |                    |                         | 2 полки | 3 полки | 2 полки | 3 полки |
| 500   | 600x500x1800       | распашная дверь - 1 шт. | 20682   | 21751   | 33277   | 35093   |
|       | 800x500x1800       | распашные двери - 2 шт. | 24013   | 25426   | 39117   | 41362   |
|       | 1000x500x1800      |                         | 26526   | 28076   | 44030   | 46705   |
|       | 1200x500x1800      |                         | 29204   | 30979   | 48931   | 52036   |
|       | 1000x500x1800      | двери-купе              | 29226   | 30776   | 47912   | 50587   |
|       | 1200x500x1800      |                         | 32237   | 34012   | 53117   | 56222   |
|       | 1500x500x1800      |                         | 36737   | 38851   | 60581   | 64167   |
| 600   | 600x600x1800       | распашная дверь - 1 шт. | 21958   | 23160   | 35790   | 37891   |
|       | 800x600x1800       | распашные двери - 2 шт. | 25203   | 26671   | 41861   | 44431   |
|       | 1000x600x1800      |                         | 28139   | 29920   | 47146   | 50257   |
|       | 1200x600x1800      |                         | 30960   | 33002   | 52347   | 55963   |
|       | 1000x600x1800      | двери-купе              | 30905   | 32686   | 51094   | 54205   |
|       | 1200x600x1800      |                         | 34060   | 36102   | 56599   | 60215   |
|       | 1500x600x1800      |                         | 38772   | 41206   | 64515   | 68725   |

**Profi Ral: стойки** - профильная труба 40x40 с полимерно-порошковым покрытием; двери - распашные/купе сталь толщиной 0,8 мм с полимерно-порошковым покрытием; корпус шкафа (задняя, боковые стенки, крышка, дно) - оцинкованная сталь толщиной 0,8 мм.

**Profi Inox: стойки** - профильная труба 40x40 из нержавеющей стали; двери - распашные/купе из нержавеющей стали толщиной 0,8 мм; корпус шкафа (задняя, боковые стенки, крышка, дно) - нержавеющая сталь толщиной 0,8 мм. Конструкция разборная. Метизы для сборки входят в комплект. Шкафы имеют индивидуальную упаковку из гофрокартона и термоусадочной пленки. Возможно изготовление шкафа под хлебные лотки или шкафа для сушки посуды (сетки тарелки/стаканы).

\*Заявленная комплектация: 2/3 сплошные промежуточные полки+основание. Шкафы можно укомплектовать любым количеством полок.

Внимание! В стандартную комплектацию комплект замков не входит.



## Дополнительные опции для шкафов

| СЕРИЯ | ГАБАРИТНЫЕ РАЗМЕРЫ | ОЦИНКОВАННАЯ СТАЛЬ |                       |              | НЕРЖАВЕЮЩАЯ СТАЛЬ |                       |              | КОМПЛЕКТ ЗАМКОВ |            |
|-------|--------------------|--------------------|-----------------------|--------------|-------------------|-----------------------|--------------|-----------------|------------|
|       |                    | СПЛОШНАЯ ПОЛКА     | ПЕРФОРИРОВАННАЯ ПОЛКА | НАПРАВЛЯЮЩИЕ | СПЛОШНАЯ ПОЛКА    | ПЕРФОРИРОВАННАЯ ПОЛКА | НАПРАВЛЯЮЩИЕ | РАСПАШНЫЕ ДВЕРИ | ДВЕРИ-КУПЕ |
| 500   | 600x500x1800       | 1069               | 1158                  | 196          | 1816              | 1967                  | 331          | 1227            | 1476       |
|       | 800x500x1800       | 1413               | 1531                  |              | 2245              | 2433                  |              |                 |            |
|       | 1000x500x1800      | 1550               | 1679                  |              | 2675              | 2898                  |              |                 |            |
|       | 1200x500x1800      | 1775               | 1923                  |              | 3105              | 3363                  |              |                 |            |
|       | 1500x500x1800      | 2114               | 2290                  |              | 3586              | 3885                  |              |                 |            |
| 600   | 600x600x1800       | 1202               | 1302                  | 228          | 2101              | 2276                  | 393          | 1227            | 1476       |
|       | 800x600x1800       | 1468               | 1591                  |              | 2570              | 2823                  |              |                 |            |
|       | 1000x600x1800      | 1781               | 1929                  |              | 3111              | 3370                  |              |                 |            |
|       | 1200x600x1800      | 2042               | 2212                  |              | 3616              | 3917                  |              |                 |            |
|       | 1500x600x1800      | 2434               | 2636                  |              | 4210              | 4560                  |              |                 |            |

**Полка** - сплошная/перфорированная, материал - оцинкованная/нержавеющая сталь толщиной 0,8 мм. Комплектуется двумя кронштейнами из оцинкованной стали толщиной 1,5 мм. Цена указана за одну полку. **Направляющие** - оцинкованная/нержавеющая сталь толщиной 1,5 мм. Цена указана за одну пару кронштейнов.



## Очиститель-полироль для профессионального ухода за нержавеющей сталью

| Флакон с распылителем 500 мл | ЦЕНА, Р |
|------------------------------|---------|
|                              | 338     |

Очищающая полироль эффективно удаляет следы от пальцев, пыль, грязь. Создает на поверхности металла тонкую, нежирную, нелипкую пленку, которая облегчает последующую очистку и способствует восстановлению защитной оксидной пленки на поверхности металла.



## Дозатор локтевой настенный для дезинфицирующего средства и жидкого мыла

| Дозатор с флаконом 250 мл | ЦЕНА, Р |
|---------------------------|---------|
|                           | 1167    |

Каркас - нержавеющая сталь. Флакон вместительностью 250 мл, пластмассовый дозатор.

